

Przekrój 2-2

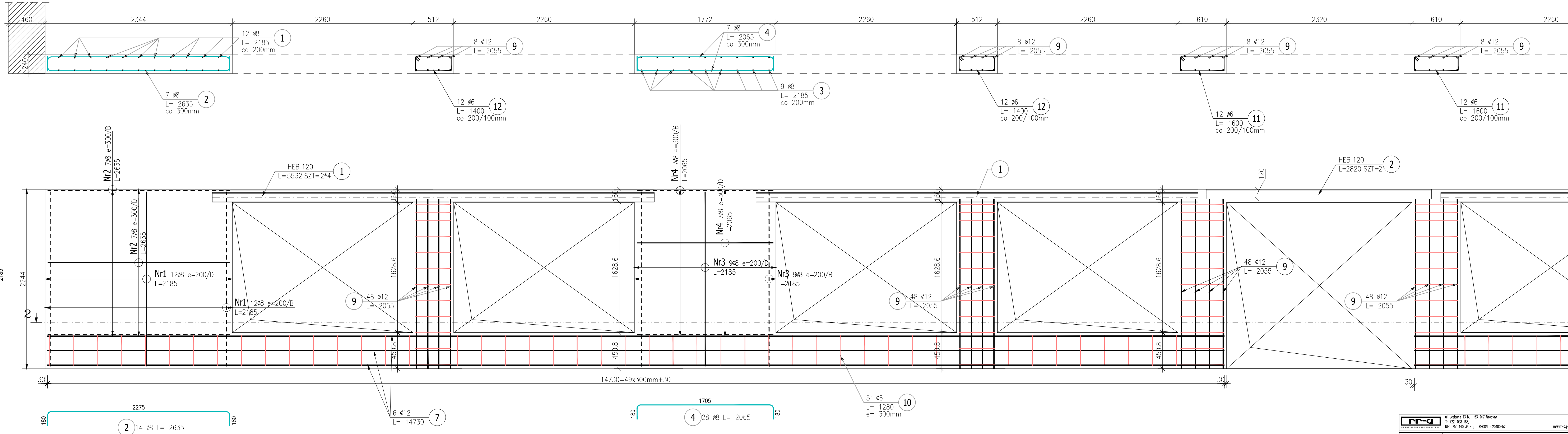
Poz. K1,7 Ściana południowa.
skala 1:25

5 28 ø8 L= 2180

3 36 ø8 L= 2185

1 24 ø8 L= 2185

1 24 ø8 L= 2185



nrda ul. Jelenia 13 A, 53-017 Wrocław t: 722 058 188, NIP: 753 140 36 45, REGON: 142400652 www.nrda.pl			
temat projektu	Przebudowa i zmiana sposobu użytkowania budynku gminnego w Rawiczu na Rawicki MultiBibliotekę wraz z zagospodarowaniem terenu i niezbędną infrastrukturą		
adres	ul. Szarych Szeregów 3, 63-900 Rawicz nr dz. 1219, 1220 oraz ulice 2852, 2853, 1233, 1236		
inwestor	Gmina Rawicz ul. Piłsudskiego 21, 63-900 Rawicz		
projektant/konstrukcja	mjr inż. Piotr Włodarczyk	1111/88/La	
opracowanie/konstrukcja	inż. Stanisław Halczyk	802/86/La	
temat rysunku	Poz. K1; ściana południowa, część 1.		
faza	projekt wykonawczy	skala 1:25	Rys. nr KB
branża	konstrukcja	PW	2018-12-15