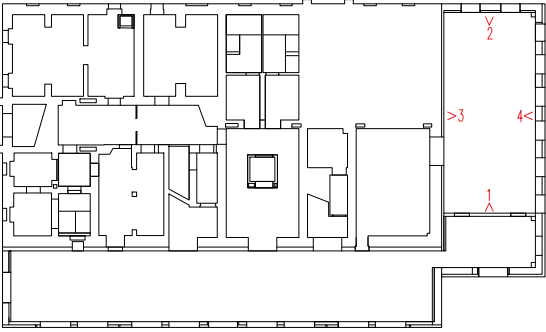


SCHEMAT



- uwagi ogólne:
1. projekt jest chroniony prawem autorskim (dz. u. 94.24.83 z dnia 04.02.94), wszystkie informacje zawarte w projekcie stanowią własność autorów opracowania i nie wolno ich użyć ponownie, kopiować i reprodukcować bez ich pisemnej zgody.
  2. zakres wykonania i obowiązki przy robotach budowlanych – zgodnie ze sztuką budowlaną (warunki techniczne wykonania i odbioru robót budowlano-montażowych).
  3. wszelkie przebiegi i przejścia instalacji pomiędzy wydzielnymi strefami pożarowymi muszą posiadać odpowiednie zabezpieczenie ppot. wg wytycznych ppot.
  4. integralna część niniejszego opracowania jest część opisowa oraz specyfikacje techniczne.
  5. szczegółowe rozmieszczenie wszystkich instalacji wewnętrznych i zewnętrznych budynku wg brązowych projektów wykonawczych, wszystkie tony opracowania są wzajemnie uzupełniane i powinny być odczytywane wspólnie przy czym dokumentacja brązowa architektoniczna jest podstawą względem opracowań brązowych, wszelkie ewentualne niezgodności należy skonsultować z głównym projektantem i projektantami brązowymi.
  6. wszystkie wymiary i rzędy, wykonawca jest zobowiązany sprawdzić na budowie, a zaistniałe niezgodności pomiędzy niniejszym projektem i pozostałymi opracowaniami brązowymi a stanem istniejącego rzędy wyznaczyć i uzgodnić z głównym projektantem i projektantami brązowymi.
  7. wszystkie rozwiązania technologiczne i materiałowe winny posiadać odpowiednie certyfikaty i atesty oraz powinny być wykonywane ściśle wg instrukcji producenta.
  8. wszystkie użyte materiały elewacyjne, wykonawstwo, sprzęt oświetleniowy, armatura sanitarna winny posiadać stosowne atesty, a eksploatacja obiektu nie powinna wpływać na zmianę parametrów poszczególnych rozwiązań systemowych.
  9. wszystkie zaprojektowane rozwiązania materiałowe są rozwiązaniami systemowymi, wszystkie ewentualne zamienienia muszą mieć parametry technologiczne, nie gorsze od przedstawianych w projekcie, muszą spełniać wymagania normatywne oraz muszą posiadać wszystkie wymagane atesty i aprobaty oraz nie mogą generować dodatkowych kosztów.
  10. teren budowy powinien być przygotowany przez wydzielenie i zabezpieczenie pod względem ppot. i ppot. wg projektu zagospodarowania i technologi budowy (w tym bieżącej) przygotowanego przez wykonawcę i zatwierdzonego przez wydającygo (inwestora), w czasie wykonywania robót montażowych należy ściśle przestrzegać obowiązujących w tym zakresie przepisów, wszyscy pracownicy zatrudnieni przy wykonywaniu robót na budowie muszą być przeszkoleni i znosić przepisy bhp i ppot.
  11. przedmiotowy obiekt może zostać przekazany do użytku dopiero po przeprowadzeniu odbioru wszystkich instalacji i przedłożeniu odpowiednich założeń odbioru, zawiadzenia odbioru, dokumenty, zezwolenia pozwolenie na budowę, uzgodnienia, świadectwa prób, badań itp., powinny być odpowiednio skompletowane i przechowywane na terenie obiektu.
  12. niniejsze opracowanie jest integralną częścią składową wieloetapowego projektu wykonawczego, wszystkie projekty instalacji, wyposażenia, montażu urządzeń technologicznych nie objęte zakresem projektu wykonawczego przez pracownię "roman rulkowski architekt" (rr-o), wymagają uzgodnienia przez wskazanych przez nią projektantów lub jednostki projektowe.
  13. wstr. oświetlenie skierowane i sterowane przed montażem sterowników i sterowników oraz moduły budowlane przed zamknięciem prac na budowie.

uwaga: podane na rysunkach wymiary, rzędy i rozcięcia schodów są tylko orientacyjne

0 m 0.5 m 1 m 1.5 m 2 m 2.5 m			
<b>rr-o</b> ROMAN RULKOWSKI ARCHITEKTURA			
ul. Jesienią 13 b, 53-017 Wrocław T, F: 722 058 188, M: 603. 808 111 NIP: 753 140 36 45, REGON: 020400652			
www.rr-o.pl			
temat projektu	Przebudowa i zmiana sposobu użytkowania budynku gminnego w Rawiczu na Rawicką MultiBibliotekę wraz z zagospodarowaniem terenu i niezbędną infrastrukturą		
adres	ul. Szarych Szeregów 3, 63-900 Rawicz nr dz. 1219, 1226 oraz ulice 2852, 2853, 1233, 1236		
inwestor	Gmina Rawicz ul. Piłsudskiego 21, 63-900 Rawicz		
projektant/architektura	dr inż. arch. Roman Rulkowski	12/07/DOA	<i>Rutkowski</i>
współpraca/architektura	mgr inż. arch. Paweł Floryn		<i>Floryn</i>
współpraca/architektura	mgr inż. arch. Aleksandra Kramnik		<i>Kramnik</i>
współpraca/architektura	mgr inż. arch. Wojciech Motyka		<i>Motyka</i>
temat rysunku	ELEWACJE WEWNĘTRZNE – sala spotkań 0.13.02		
faza	projekt wykonawczy	skala 1:50	
branża	architektura	DS 10	2019.02