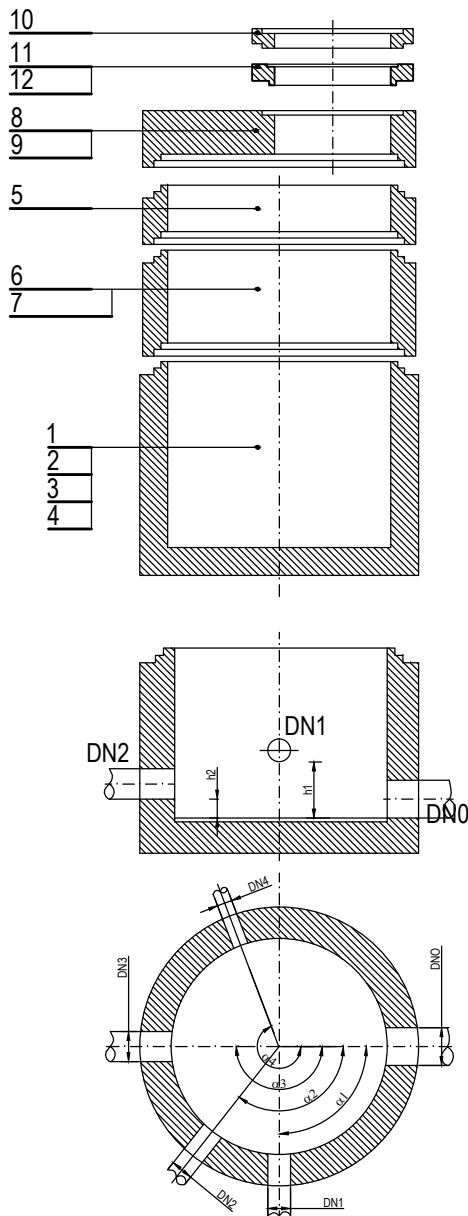


# STUDZIENKA KANALIZACYJNA ŻELBETOWA DN 1000, 1200

## ELEMENTY STUDZIENKI



OZNACZENIE	NAZWA ELEMENTU	WYMIAR ELEMENTU d x h (mm)	
		DN1000	DN1200
1	DNO BETONOWE	1000x500	1200x500
2		1000x1000	1200x1000
3			
4			
5	KRĘGI BETONOWE	1000x250	1200x250
6		1000x500	1200x500
7		1000x1000	1200x1000
8	PŁYTY POKRYWOWE ŻELBETOWE	1000/625x210	1200/625x210
9		1000/625x180	1200/625x180
10	PIERŚCIEŃ DYSTANSOWE BETONOWE	625x60	
11		625x80	
12		625x100	

 <b>BIPROADAM</b>		<b>Usługi Projektowe "BIPROADAM"</b> <b>inż. Bernard Adamczak</b> <b>67-200 Głogów ul. Kaspra Eliana 10</b>	
<b>Temat</b> <b>REMONT SIECI KANALIZACJI DESZCZOWEJ WRAZ Z PRZYŁĄCZAMI</b> <b>W RAMACH ZADANIA "OPRACOWANIE DOKUMENTACJI</b> <b>PROJEKTOWEJ KANALIZACJI DESZCZOWEJ NA TERENACH</b> <b>POWOJSKOWYCH PRZY UL. SAPERSKIEJ W RAWICZU</b>		<b>Branża</b> <b>SANITARNA</b>	
<b>Inwestor</b> <b>GMINA RAWICZ 63-900 RAWICZ</b> <b>UL. MARSZAŁKA JÓZEFA PIŁSUDSKIEGO 21</b>		<b>Data:</b> <b>06.07.2017</b>	
<b>Adres budowy</b> <b>M. RAWICZ GM. RAWICZ UL. SAPERSKA</b>		<b>Skala:</b> <b>----</b>	
<b>Nazwa rysunku</b> <b>SCHEMAT STUDNI DN1000 I DN1200</b>		<b>Nr rys.</b> <b>S-4.0</b>	
<b>Projektant specjalność</b> <b>instalacyjno-inżynierska</b> <b>inż. BERNARD ADAMCZAK</b> <b>upr. proj. nr 97/79/Lw, 302/94/Lw</b>		<b>Podpis</b>	
<b>Asystent projektanta</b> <b>b. sanitarna</b> <b>mgr inż. TERESA MAZURKIEWICZ</b>		<b>Podpis</b>	