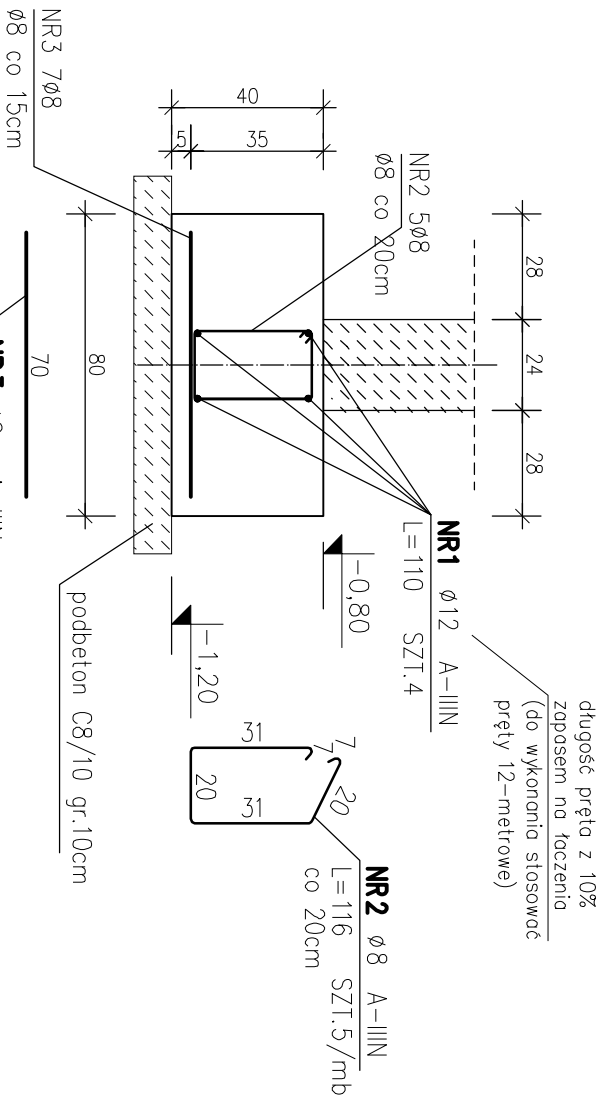


POZ.F.1 ŁAWA FUNDAMENTOWA

80x40 [cm]
L=60[m]

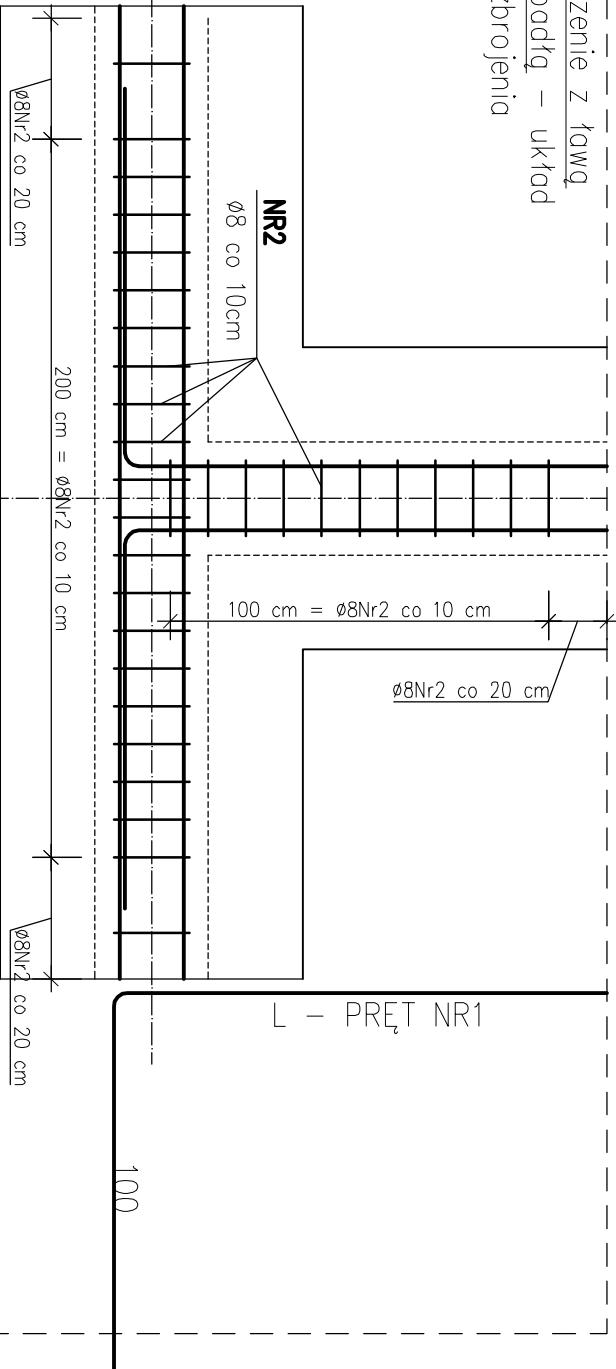


ZESTAWIENIE STALI

POZ.	NR PRĘTA	RODZAJ STALI	DŁUGOŚĆ [cm]	LICZBA SZTUK	DŁ. ŁĄCZNA [m]		UWAGI
					ø8	A-IIIIN ø12	
Poz.F.1	1	ø12 A-IIIIN	110	4		4,4	
	2	ø8 A-IIIIN	116	5	5,8		
	3	ø8 A-IIIIN	70	5	3,5		
DŁUGOŚĆ RAZEM [m]					9,3	4,4	
MASA JEDNOSTKOWA [kg/m]					0,395	0,888	
MASA [kg]					3,6735	3,91	
MASA OGÓŁEM [kg]						7,5835	
WYKONAĆ: x 60						455,01	

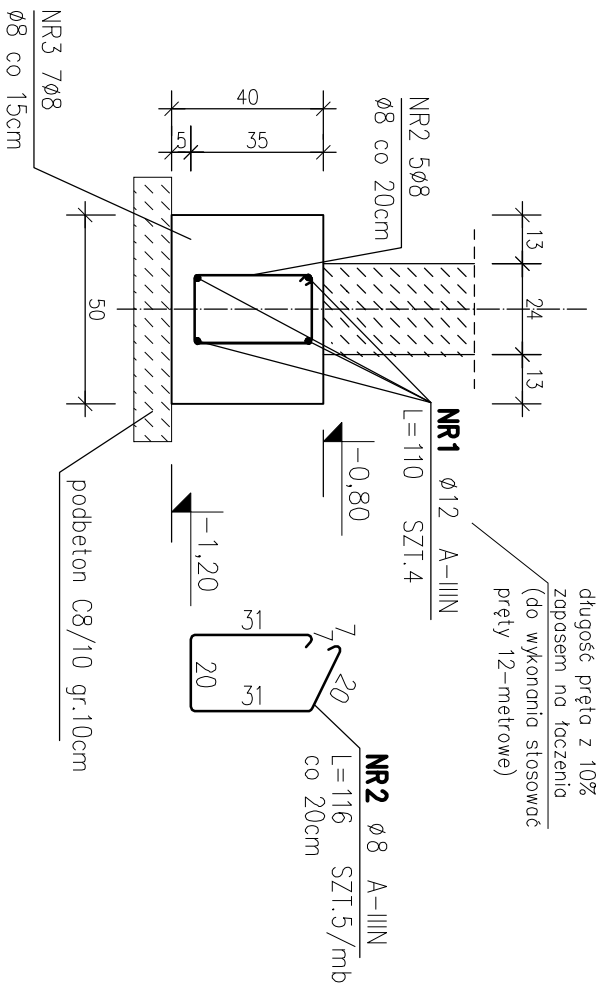
UWAGA : Wszystkie wymiary prętów podawane są w ośiach prętów.

Połączenie z ławą
prostopadłą – układ
zbrojenia



POZ.F.2 ŁAWA FUNDAMENTOWA

50x40 [cm]
L=10[m]

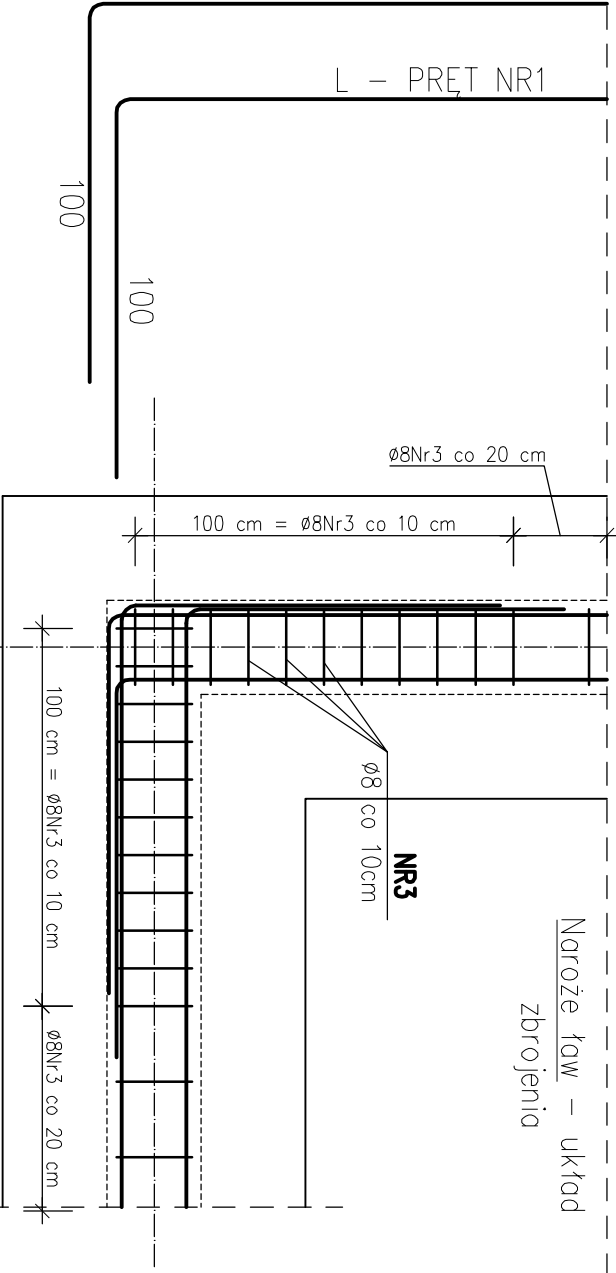


ZESTAWIENIE STALI

POZ.	NR PRĘTA	RODZAJ STALI	DŁUGOŚĆ [cm]	LICZBA SZTUK	DŁ. ŁĄCZNA [m]		UWAGI
					ø8	A-IIIIN ø12	
Poz.F.2	1	ø12 A-IIIIN	110	4		4,4	
	2	ø8 A-IIIIN	116	5	5,8		
DŁUGOŚĆ RAZEM [m]					5,8	4,4	
MASA JEDNOSTKOWA [kg/m]					0,395	0,888	
MASA [kg]					2,291	3,91	
MASA OGÓŁEM [kg]						6,201	
WYKONAĆ: x 10						62	

UWAGA : Wszystkie wymiary prętów podawane są w ośiach prętów.

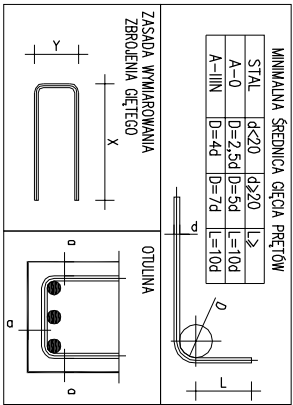
L - PRĘT NR1
L - PRĘT NR1



Uwaga:

- Poziom posadowienia fundamentów na -1,20m p.p.p=99,74m n.p.m.
- Wymiary i lokalizację ław fundamentowych wykonać wg rzutu fundamentów.
- W stopach fundamentowych pozostawić wytyki dla zbrojenia słupów/ścian żelbetowych
- Zakłady prętów 50x Ø8=40cm lub 50x Ø12=60cm
- Pod ławy i stopy fundamentowe wykonać 10cm warstwę z chudego betonu C8/10
- Długość ław orientacyjno zliczana osiowo.
- Ze względu na wysoką wodę gruntową zapewnić niezbędne izolacje zgodnie z proj. architektonicznym.
- Odbiór zbrojenie przed betonowaniem fundamentów należy przeprowadzić w obecności inspektorów nadzoru we wszystkich branżach.
- Prace fundamentowe prowadzić pod stałym nadzorem uprawnionego geotechnika.

Beton: C20/25 W8
Stal: B500SP /B500b
- ołujno dolno i boczno ø=50[mm]
- ołujno górnø ø=30[mm]
- klasa XC2 – Fundamenty, Ściany piwnicy
- klasa XC1 – Pozostałe elem. konstrukcyjne



PROJEKTANT
ARCHITEKTURA PLUS DESIGN studio
ul. Śerbska 8B/17
61-606 Poznań
ul. Szkłana 38
38-500 Sanok
tel.: 664 177 035
e-mail: biuro@aplusstudio.pl

INWESTOR
GINNA RAWICZ
ul. Piłsudskiego 21, 63-900 Rawicz

TEMAT
PROJEKT SCHRONISKA DLA ZWIERZĄT, W TYM BOKSÓW DLA ZWIERZĄT, BUDYNKU ZAPLECZA SOCJALNEGO, OCZYSZCZALNI ŚCIEKÓW, ORAZ INFRASTRUKTURY TECHNICZNEJ, ZLOKALIZOWANEGO W RAWICZU, NA DZIAŁKACH NR 2018/5, ORAZ 2018/9, OBRĘB RAWICZ

OBIEKT
SCHRONISKO DLA ZWIERZĄT W RAWICZU

PROJEKTANT: mgr inż. Bartosz Koźmiegła	uprawnienia budowlane bez ograniczeń w specjalności konstrukcyjno-budowlanej NR WKP/0219/PWOK/15	PODPISY
SPRAWDZAJĄCY: mgr inż. Piotr Jachnik	uprawnienia budowlane bez ograniczeń w specjalności konstrukcyjno-budowlanej NR WKP/0214/PDOK/07	

NAZWA RYSUNKU
Poz. F.1-F.2 Fundamenty żelbetowe

FAZA PROJEKTU PB	BRANŻA KONSTRUKCJA
SKALA 1:20	NR RYSUNKU
DATA 2017-06	
NR PROJEKTU 032	

K.03

©Wszelkie prawa zastrzeżone. Powielanie, lub wykorzystywanie bez zgody biura projektowego zabronione