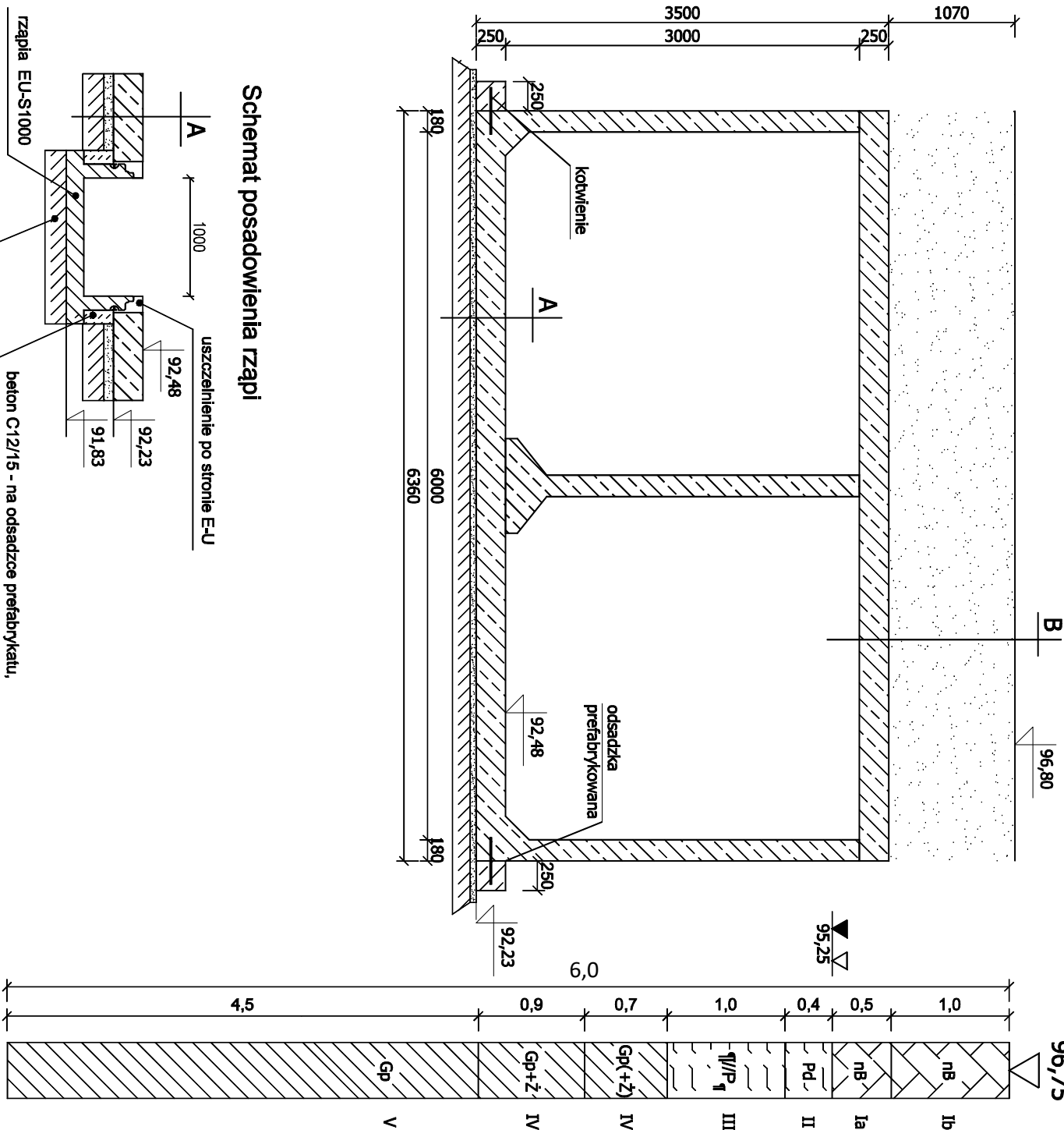
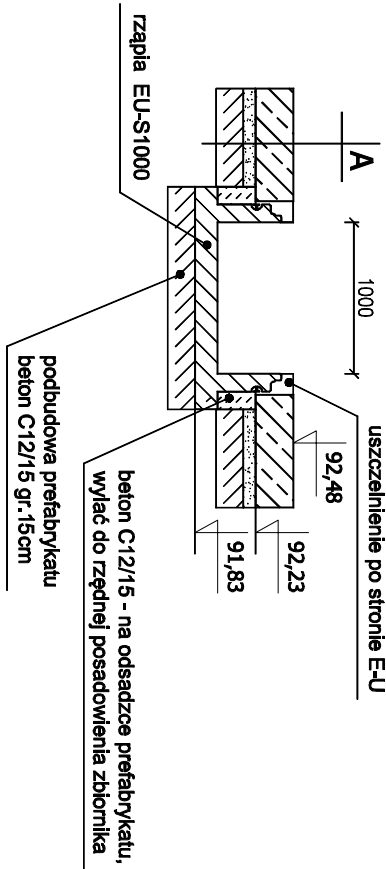


Nr. 3  
96,75



Schemat posadowienia rzępi



A	komora zbiornika
	dno zbiornika gr.25cm
	podsyпка płaskowa gr.5cm
	beton C12/15 gr.15cm
	grunt rodzliny I <sub>s</sub> 50,15

B	naziom gr.~107cm
	pokrywa zbiornika gr.25cm
	komora zbiornika

Uwagi:

1) Obciążenia eksploatacyjne:  
Zbiornik przystosowany do obciążenia pojazdem o masie całkowitej do 40t (typ "K" - klasa C wg PN-85/S-10030).

2) Założenia projektowe:

W miejscu posadowienia zbiornika, przyjęto założenia projektowe:

Grunt rodzliny:  
- do głębokości 3,0m poniżej poziomu posadowienia obiektu występują grunty spoiste o stopniu plastyczności I<sub>s</sub>50,15 (głina piaszczysta)

Woda gruntowa : maksymalny poziom zwierciadła wód gruntowych do rzędnej 95,25 + 0,5 m n.p.m.

Warstwy podbudowy  
- warstwa wyrównawcza z niezagęszczonego piasku gr.5cm przeznaczona do bezpośredniego oparcia prefabrykatów,  
- beton C12/15 gr.15cm  
- grunt rodzliny I<sub>s</sub>50,15

Obsypka i naziom:  
- obiekty obsypane gruntemi niespoistymi, wolnymi od zanieczyszczeń kamieniami i materiału organicznego, umożliwiającymi zagęszczenie ich do wskaźnika I<sub>s</sub> ≥ 0,97

3) Stateczność zbiornika z uwagi na wypór wody gruntowej:  
- zbiornik wymaga dodatkowego zabezpieczenia przedwyporowego  
- zbiornik zachowuje stateczność po wykonaniu prefabrykowanych odsadzek betonowych i obsypaniu do projektowanej rzędnej terenu 96,80 m n.p.m.

4) Przed przystąpieniem do montażu zbiornika, dno wykopu wymaga odbioru przez uprawnionego geologa celem potwierdzenia zgodności parametrów technicznych podłoża z dokumentacją geologiczną, dokumentacją projektową, wytycznymi producenta. Podłoże winne być równe, czyste i odwodnione min.60cm poniżej poziomu dna wykopu. Odbiór podłoża wraz z warstwami podbudowy powinien być potwierdzony wpisem do Dziennika Budowy.

5) W przypadku wystąpienia odmiennych warunków gruntowo-wodnych, sposób posadowienia należy skonsultować z producentem zbiornika.

6) W trakcie prowadzenia prac ziemnych , należy wykonywać pomiary geodezyjne związane z :  
- wyznaczeniem krawędzi i załamania wykopów,  
- niwelacją kontrolną dna wykopu,  
- niwelacją powykonalniczą warstw podbudowy.

TEMAT: Budowa podziemnego zbiornika retencyjnego na istniejącym systemie kanalizacji deszczowej wraz z budową i przebudową odcinka sieci kanalizacji deszczowej w rejonie ulicy Kadeckiej w Rawiczu	
ADRES INWESTYCJI: ul. Wały Gen. Jarosława Dąbrowskiego, ul. Wały Tadeusza Kościuski, ul. Kadecka, dz. nry ew. 2877, 2873/2, 2872, 2878, 562/1, obręb Rawicz	
INWESTOR:	Gmina Rawicz ul. Marszałka Józefa Piłsudskiego 21, 63-900 Rawicz
NAZWA RYS.	POSADOWIENIE ZBIORNIKA WÓD DESZCZOWYCH
PROJEKTANT	mgr inż. ŁUKASZ KACZMAREK upr. proj. w specjalności instalacyjnej, WKP0362/POOS/11
SPRAWDZAJĄCY	inż. JAROSŁAW FLAMER upr. proj. w specjalności instalacyjnej, WKP0286/POOS/07