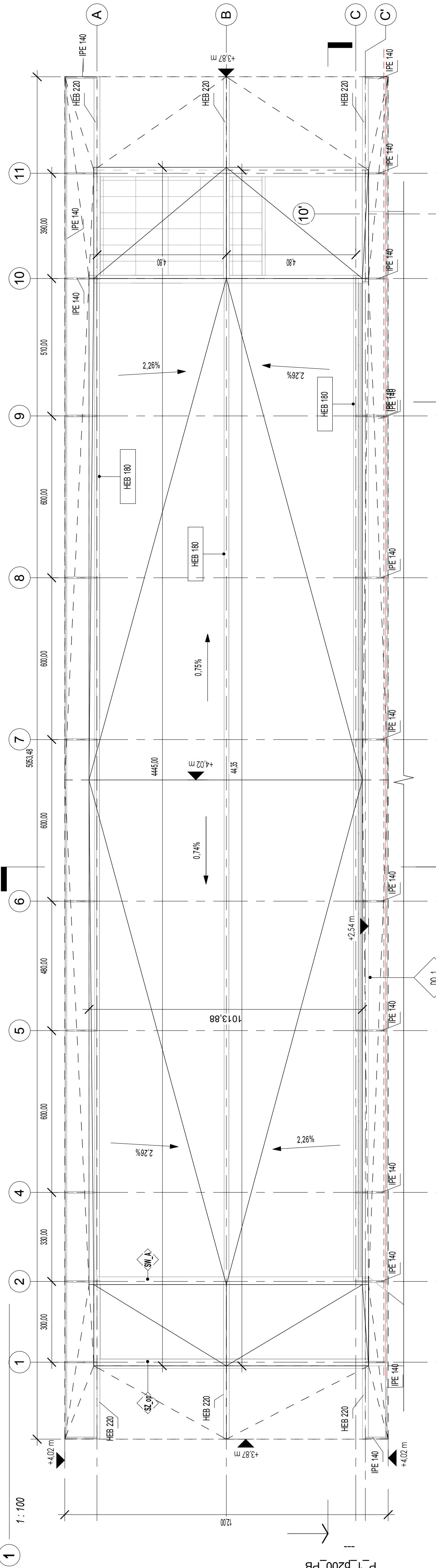
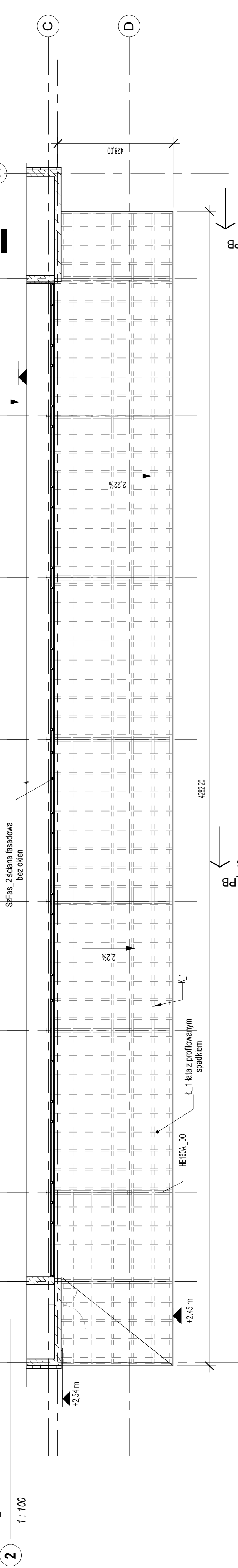


PB_RZUT – DACH PAWILONU STRZELECKIEGO 200m



PB_RZUT-DASZEK OCHR. 50/100/200m



Pracowania Architektoniczna
SpaTa-ART

arch. Tadeusz Spasiński
ul. Braci Gierzyńskich 103
65-140 Zielona Góra
email: architektura@spasinski.pl
tel. 601 726 789

OBIEKT ADRES:
STRZELNICA SPORTOWO-REKREACYJNA DO
STRZELAN Z BRONI KULOWEJ

GMINA RAWICZ OŚRODEK SPORTU I REKREACJI W RAWICZU
ul. Spokojna 1a 63-900 Rawicz

Tytuł rysunku

RZUT DACHU_paw strz 200m

PROJEKTANT ARCHITEKTURA arch. Tadeusz Spasiński	NIE UPRAWNIEN w spec. architektoniczną do proj. bez ograniczeń 120872G	PODPIS
SPRAWDZAJĄCY - ARCHITEKTURA arch. Martyna Spasińska	NIE UPRAWNIEN w spec. architektoniczną do proj. i kier. rob. bez ograniczeń 70100KK2015	PODPIS
PROJEKTANT KONSTRUKCJA mgr inż. Marek Stanićzek	NIE UPRAWNIEN SLV/7603P9K017	PODPIS
SPRAWDZAJĄCY - KONSTRUKCJA mgr inż. Robert Cybulski	NIE UPRAWNIEN SLV/7602P9K017	PODPIS
NIE PROJEKTU	Faza	PROJEKT BUDOWLANY
BRANŻA	Skala	
Data	Nie rys. inż. strz.	A103.PB