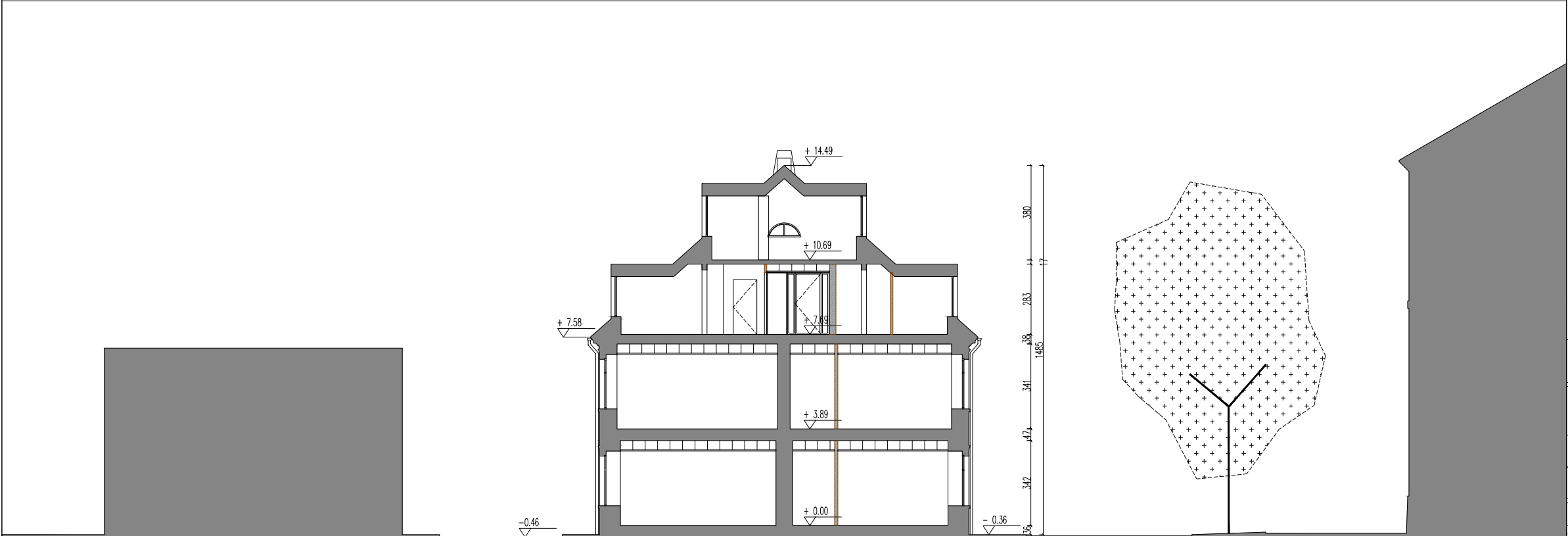


Pow. całkow. bud. 1687,42 m<sup>2</sup>  
Pow. użyt. bud. 1230,48 m<sup>2</sup>  
Kubatura 5 874 m<sup>3</sup>

- ściany istniejące
- wyburzenia
- ściany nowe

PRZĘKRÓJ A-A  
STAN PROJEKTOWANY



PRZĘKRÓJ B-B  
STAN PROJEKTOWANY

<div><div><div>rr-a</div><div>ROMAN RUTKOWSKI ARCHITEKCI</div></div></div>	ul. Jesienna 13 b, 53-017 Wrocław T, F: 722 058 188, M: 603 808 111 NIP: 753 140 36 45, REGON: 020400652 www.rr-a.pl		
temat projektu	Przebudowa i zmiana sposobu użytkowania budynku gminnego przy ul. Ignacego Buszy 5 w Rawiczu w celu poszerzenia usług społecznych i zdrowotnych Miejsko-Gminnego Ośrodka Pomocy Społecznej oraz utworzenia Centrum Wsparcia Ekonomii Społecznej (CWES)		
adres	ul. Ignacego Buszy 5, 63-900 Rawicz nr dz. 1153/1		
inwestor	Gmina Rawicz ul. Piłsudskiego 21, 63-900 Rawicz		
projektant/architektura	dr inż. arch. Roman Rutkowski	12/07/DOIA	
współpraca/architektura	mgr inż. arch. Marta Matynia		
współpraca/architektura	mgr inż. arch. Dawid Rószczka		
współpraca/architektura	mgr inż. arch. Paweł Floryn		
temat rysunku	PRZĘKRÓJE AA i B-B – stan projektowany		
faza	program funkcjonalno-użytkowy	skala 1:200	
branża	architektura	.	2018.03