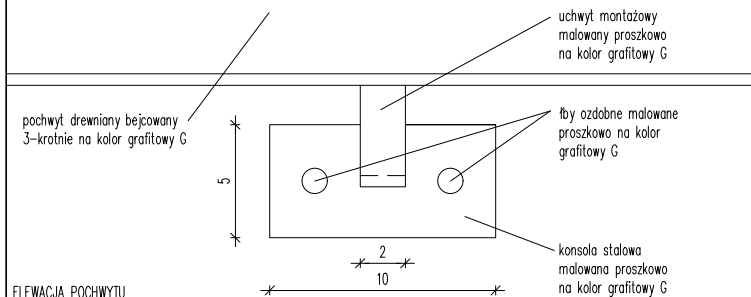
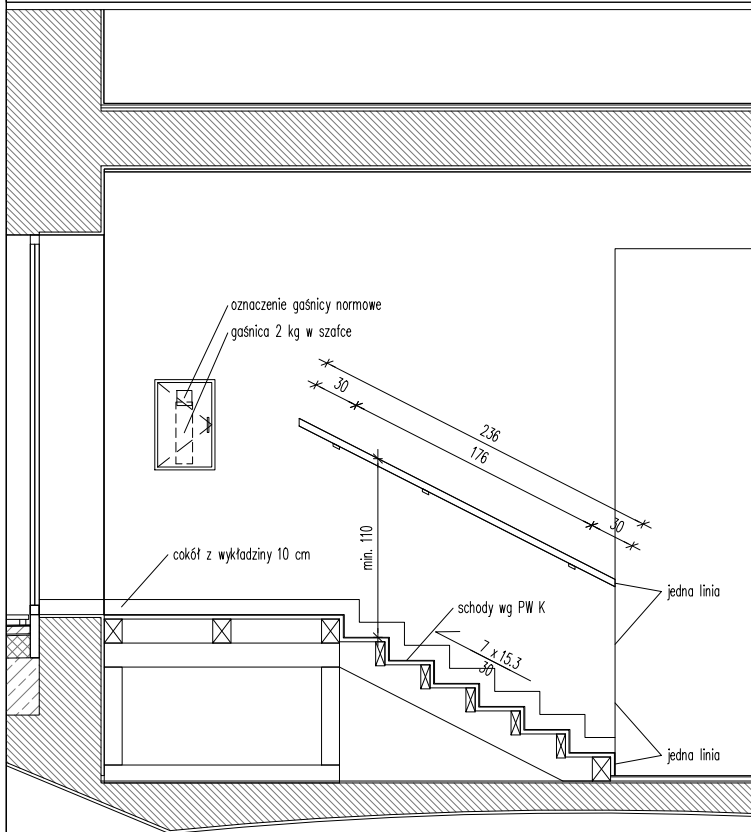


DETAL POCHWYTU

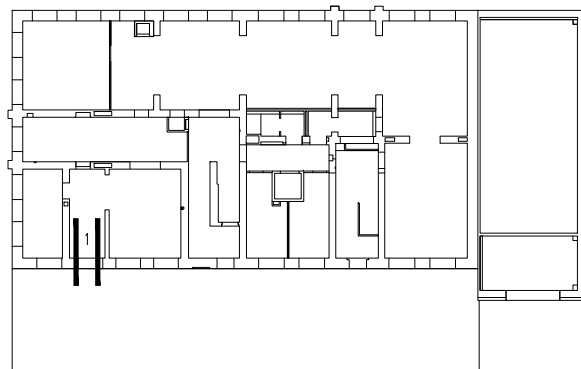


ELEWACJA POCHWYTU



PRZEKRÓJ 1

SCHEMAT



uwagi ogólne:

1. projekt jest chroniony prawem autorskim (dz. u. 94.24.83 z dnia 04.02.94), wszystkie informacje zawarte w projekcie stanowią własność autorów opracowania i nie wolno ich używać ponownie, kopiować i reprodukcować bez ich pisemnej zgody.
2. zakres wykonania i obowiązki przy robotach budowlanych – zgodnie ze sztuką budowlaną (warunki techniczne wykonania i odbioru robót budowlano-montażowych).
3. wszelkie przejścia i przebiegi instalacji pomiędzy wydzielonymi strefami pożarowymi muszą posiadać odpowiednie zabezpieczenie poż. wg wytycznych ppot.
4. integralna część niniejszego opracowania jest część opisowa oraz specyfikacje techniczne.
5. szczegółowe rozmieszczenie wszystkich instalacji wewnętrznych i zewnętrznych budynku wg branżowych projektów wykonawczych, wszystkie tony opracowania są wzajemnie komplementarne i powinny być odczytywane wspólnie przy czym dokumentacja branżowa architektoniczna jest nadrzędna względem opracowań branżowych, wszelkie ewentualne niezgodności należy skonsultować z głównym projektantem i projektantami branżowymi.
6. wszelkie wymiary i rzędne, wykonawca jest zobowiązany sprawdzić na budowie, a zaistniałe niezgodności pomiędzy niniejszym projektem i pozostałymi opracowaniami branżowymi a stanem istniejącym należy wyjaśnić i uzgodnić z głównym projektantem i projektantami branżowymi.
7. wszelkie rozwiązania technologiczne i materiałowe winny posiadać odpowiednie certyfikaty i atesty oraz powinny być wykonywane ściśle wg instrukcji producenta.
8. wszelkie użyte materiały elewacyjne, wykonawstwo, sprzęt oświetleniowy, armatura sanitarna winny posiadać stosowne atesty, a eksploatacja obiektu nie powinna wpływać na zmianę parametrów poszczególnych rozwiązań systemowych.
9. wszelkie zaprojektowane rozwiązania materiałowe są rozwiązaniami systemowymi, wszelkie ewentualne zamienienia muszą mieć parametry technologiczne, nie gorsze od przedstawionych w projekcie, muszą spełniać wymagania normatywne oraz muszą posiadać wszystkie wymagane atesty i aprobaty oraz nie mogą generować dodatkowych kosztów.
10. teren budowy powinien być przygotowany przez wydzielanie, uporządkowanie i zabezpieczenie pod względem bhp i ppot. wg projektu zagospodarowania i technologii budowy (w tym bieżący) przygotowanego przez wykonawcę i zatwierdzonego przez wynajmującego (inwestora). w czasie wykonywania robót montażowych należy ściśle przestrzegać obowiązujących w tym zakresie przepisów, wszyscy pracownicy zatrudnieni przy wykonywaniu robót na budowie muszą być przeszkoleni i znać przepisy bhp i ppot.
11. przedmiotowy obiekt może zostać przekazany do użytku dopiero po przeprowadzeniu odbioru wszystkich instalacji i przedłożeniu odpowiednich zaświadczeń odbioru, zaświadczenia odbioru, dokumenty, zezwolenia, pozwolenie na budowę, uzgodnienia, świadectwa prób, badań itp., powinny być odpowiednio skompletowane i przechowywane na terenie obiektu.
14. niniejsze opracowanie jest integralną częścią składową wielobranżowego projektu wykonawczego, wszystkie projekty instalacji, wyposażenia, montażu urządzeń technologicznych nie objęte zakresem projektu wykonywanego przez pracownię "roman rutkowski architekt" (rra), wymagają uzgodnienia przez wskazanych przez nią projektantów lub jednostki projektowe.
15. wym. otworów okiennych i drzwiowych przed montażem stolarki i slusarki oraz moduły balustrad przed zamowaniem sprawdzić na budowie.

uwaga: podane na rysunkach wymiary, rzędne i rozliczenia schodów są tylko orientacyjne



ul. Jesienna 13 b, 53-017 Wrocław  
T, F: 722. 058 188, M: 603. 808 111  
NIP: 753 140 36 45, REGON: 020400652

www.rr-a.pl

temat projektu	Przebudowa i zmiana sposobu użytkowania budynku gminnego w Rawiczu na Rawicką MultiBibliotekę wraz z zagospodarowaniem terenu i niezbędną infrastrukturą		
adres	ul. Szarych Szeregów 3, 63-900 Rawicz nr dz. 1219, 1226 oraz ulice 2852, 2853, 1233, 1236		
inwestor	Gmina Rawicz ul. Piłsudskiego 21, 63-900 Rawicz		
projektant/architektura	dr inż. arch. Roman Rutkowski	12/07/DOIA	Rutkowski
współpraca/architektura	mgr inż. arch. Paweł Floryn		Floryn
współpraca/architektura	mgr inż. arch. Aleksandra Kramnik		Kramnik
współpraca/architektura	mgr inż. arch. Wojciech Motyka		Motyka
temat rysunku	POCHWYTY SCHODÓW		
faza	projekt wykonawczy	skala 1:50	
branża	architektura	DK 04	2019.02