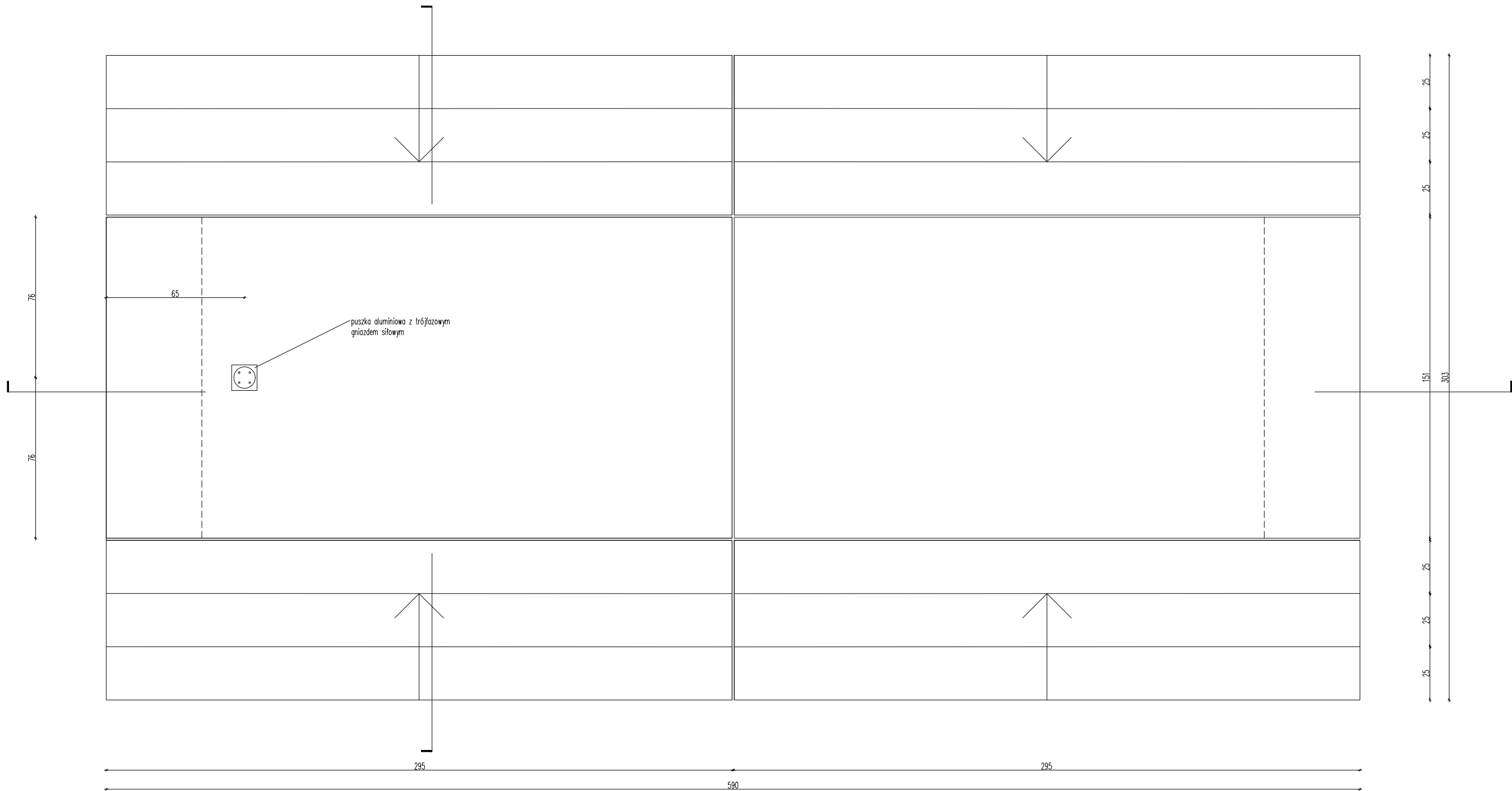
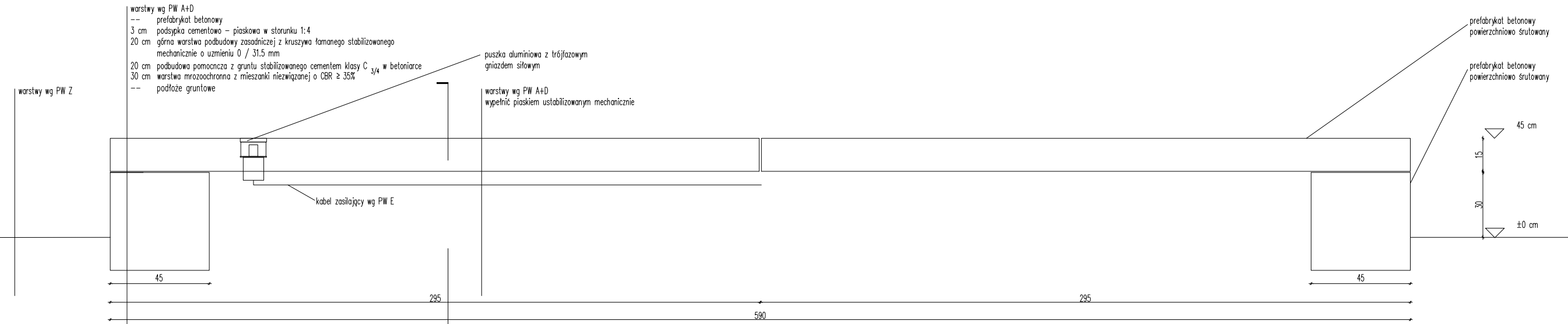


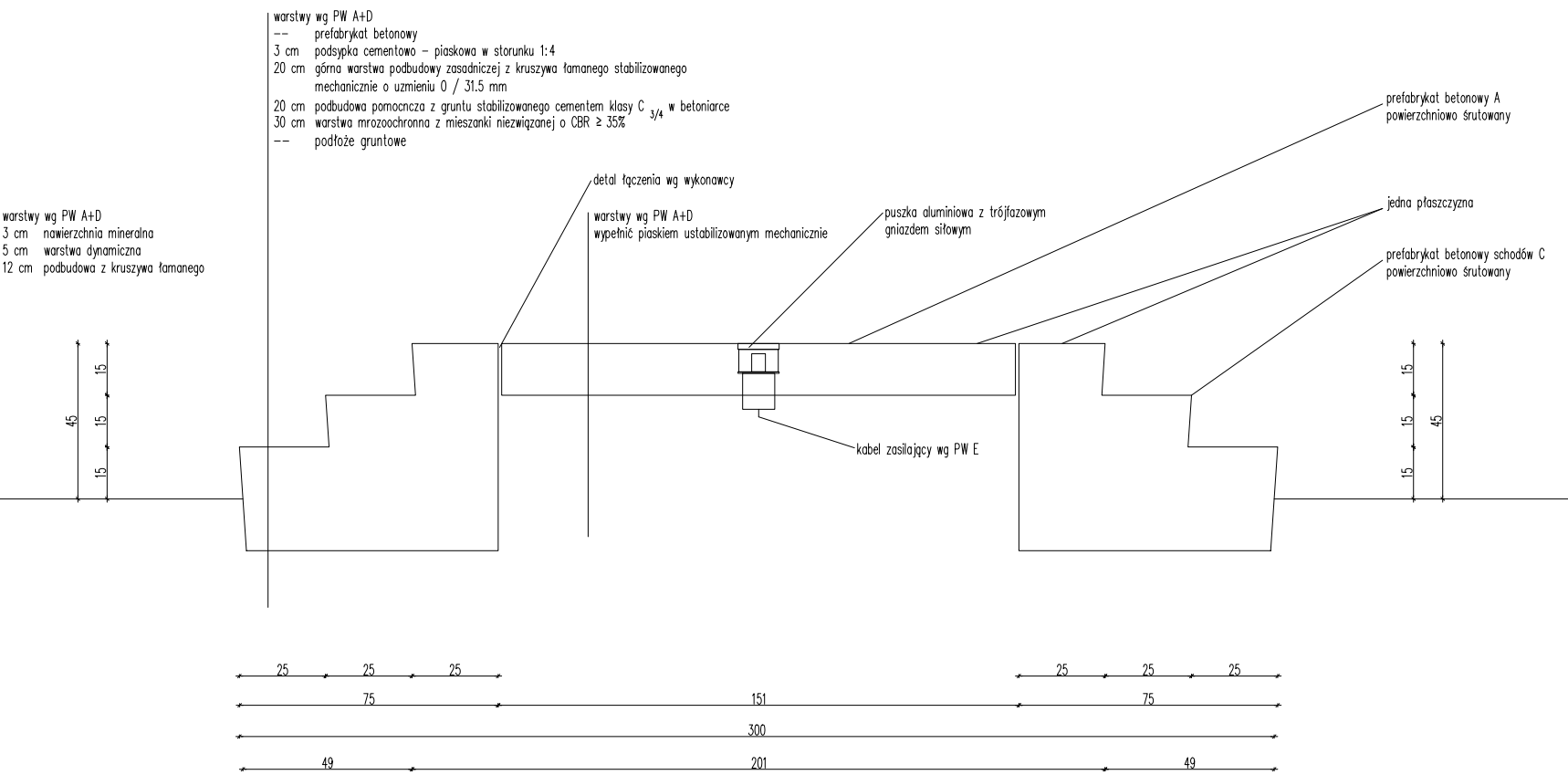
rzut



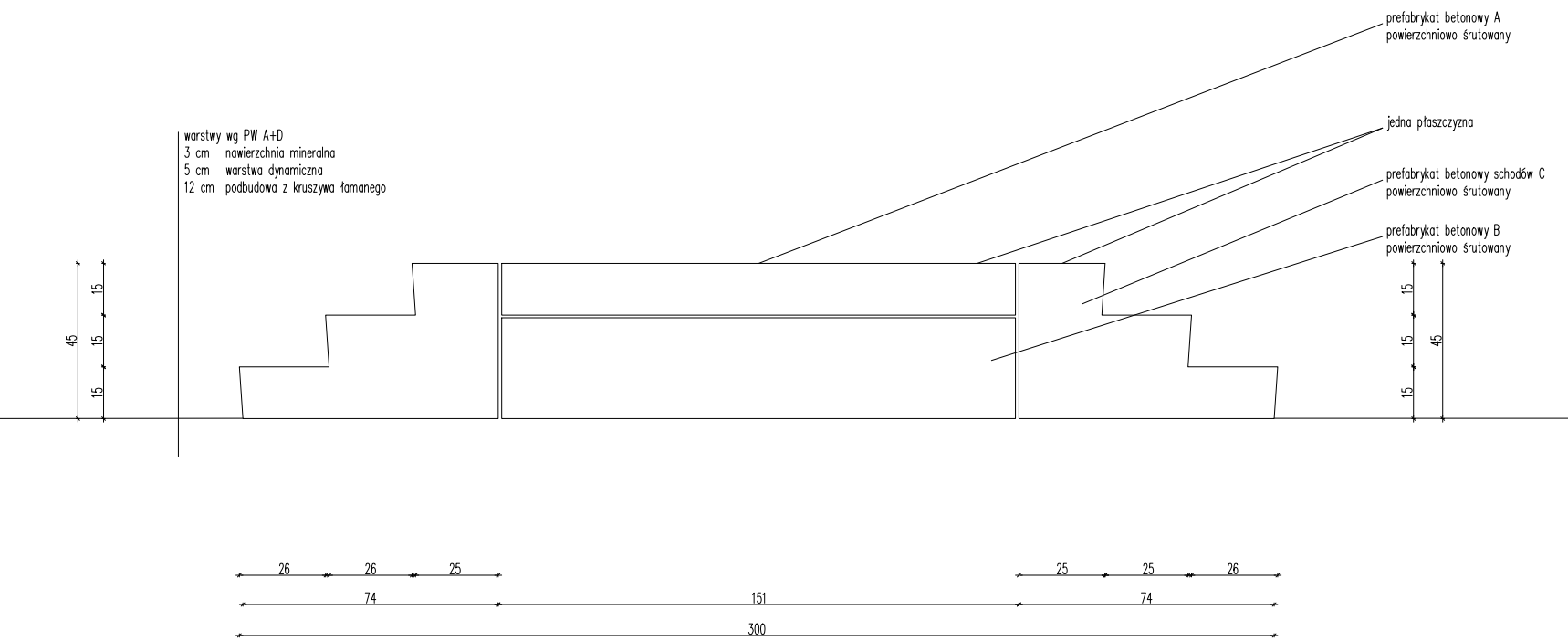
przekrój



przekrój



elewacja



1. Krawędzie prefabrykatów betonowych wykonać z fazowaniem 1 cm

<div><div><div><div><div><div><span></span></div></div></div><div><div><div><span></span></div></div><div><div><span></span></div></div></div><div><div><div><span></span></div></div><div><div><span></span></div></div></div></div></div><div>ul. Jesienna 13 b, 53-017 Wrocław T, F: 722 058 188, M: 603 808 111 NIP: 753 140 36 45, REGON: 020400652 www.r-a.pl</div></div>			
temat projektu	Przebudowa i zmiana sposobu użytkowania budynku gminnego w Rawiczu na Rawicką MultiBibliotekę wraz z zagospodarowaniem terenu i niezbędną infrastrukturą		
adres	ul. Starych Steregów 3, 63-900 Rawicz nr dz. 1219, 1226 oraz ulice 2852, 2853, 1233, 1236		
inwestor	Gmina Rawicz ul. Piłsudskiego 21, 63-900 Rawicz		
projektant/architektura	dr inż. arch. Roman Rutkowski	12/07/2014	<i>Rutkowski</i>
współpraca/architektura	mgr inż. arch. Paweł Floryn		<i>Floryn</i>
współpraca/architektura	mgr inż. arch. Aleksandra Kramnik		<i>Kramnik</i>
współpraca/architektura	mgr inż. arch. Wojciech Motyka		<i>Motyka</i>
sprawdzający/architektura	mgr inż. arch. Sebastian Stanisławski	04/03/2014	<i>Stanisławski</i>
temat rysunku	POSTUMENT SCENICZNY		
faza	projekt budowlano-wykonawczy	skala 1:20	
branża	architektura	M 01	2019.02