

ZMIANA MIEJSCOWEGO OGÓLNEGO PLANU ZAGOSPODAROWANIA PRZESTRZENNEGO m. RAWICZA w jednostce strukturalnej D 29 RP.U

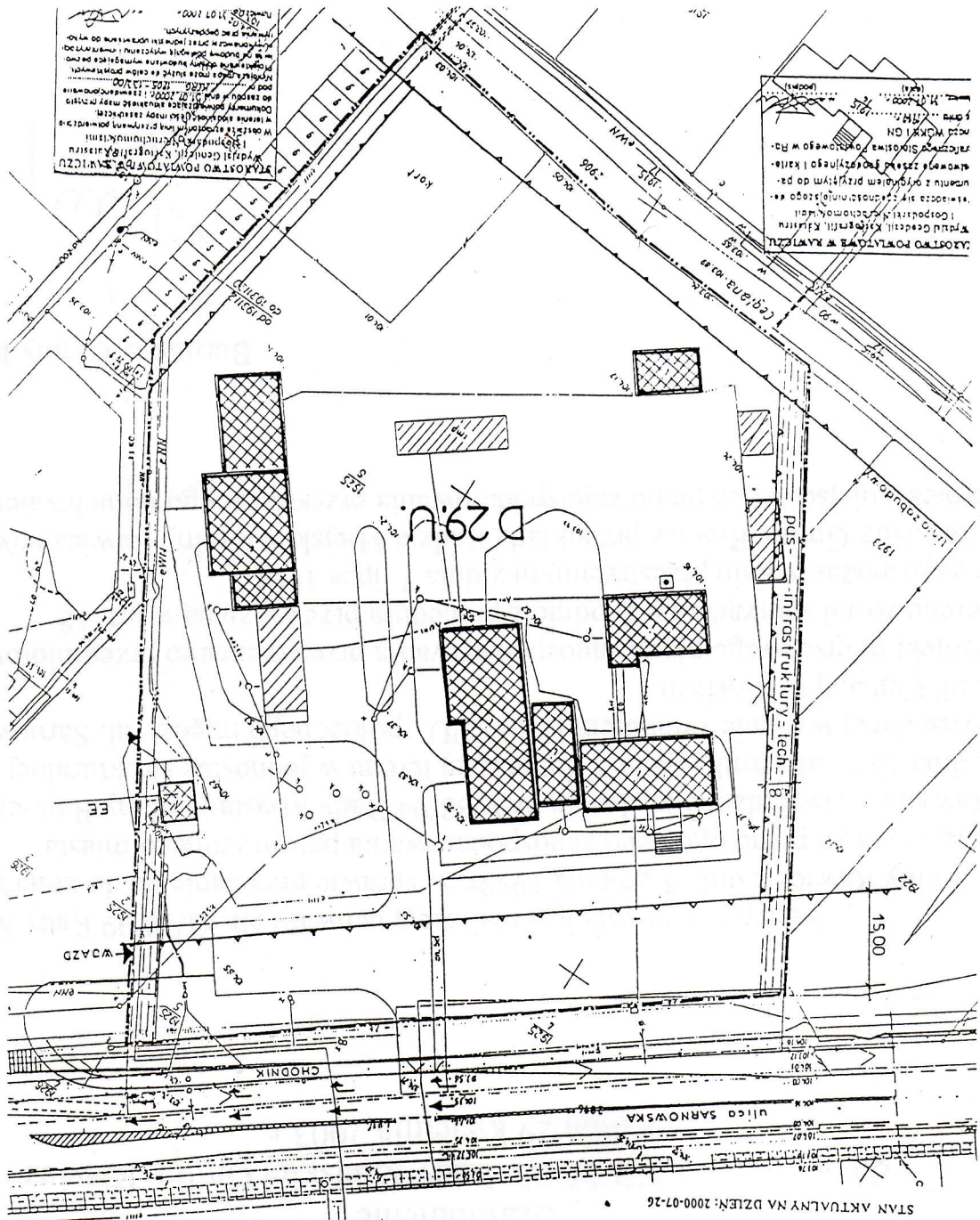
RYSunEK PLANU

załącznik nr 1 do uchwały nr XVII/85/03 Rady Miejskiej Gminy Rawicz z dnia 29 kwietnia 2003 r.

SKALA 1 : 500

Województwo wielkopolskie
Powiat rawicki
Orebr Rawicz
Ark. mapy 23
Dz. Ark. 1925/4, 1925/5, 1925/6
Wasielc: GMINA RAWICZ
Ks. rob. 73/00

STAN AKTUALNY NA DZIEŃ: 2000-07-26

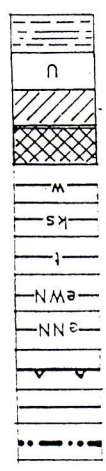


Wskazano powiązania z innymi planami i dokumentacją. Wskazano również powiązania z innymi planami i dokumentacją. Wskazano również powiązania z innymi planami i dokumentacją.

Wskazano powiązania z innymi planami i dokumentacją. Wskazano również powiązania z innymi planami i dokumentacją. Wskazano również powiązania z innymi planami i dokumentacją.

O Z N A C Z E N I A

- GRANICA OPRACOWANIA
- LINIA ROZGRANICZAJĄCA TERENY
- NIEPZERKACZALNA LINIA ZABUDOWY
- LINIA ENERGETYCZNA NISKIEGO NAPIĘCIA
- LINIA ENERGETYCZNA WYSOKIEGO NAPIĘCIA
- LINIA TELEFONICZNA
- KANALIZACJA SANITARNA
- MIEJSKA SIEĆ WODOCIĄGOWA
- OBIEKTY BUDOWLANE DO ADAPTACJI I ROZBUDOWY
- OBIEKTY BUDOWLANE DO ROBIÓRKI
- TEREN USŁUG
- PAS INFRASTRUKTURY TECHNICZNEJ



Handwritten signature

mgr inż. Zdzisław Tuła
ARCHITECT
Lecznia, ul. Piłsudskiego 12/7
tel. 048-30
Pracownia Projektowa Architektura i Urbanistyka