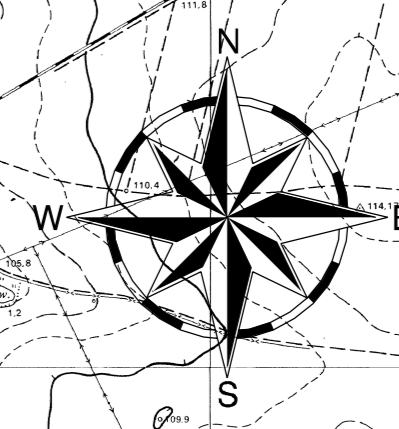


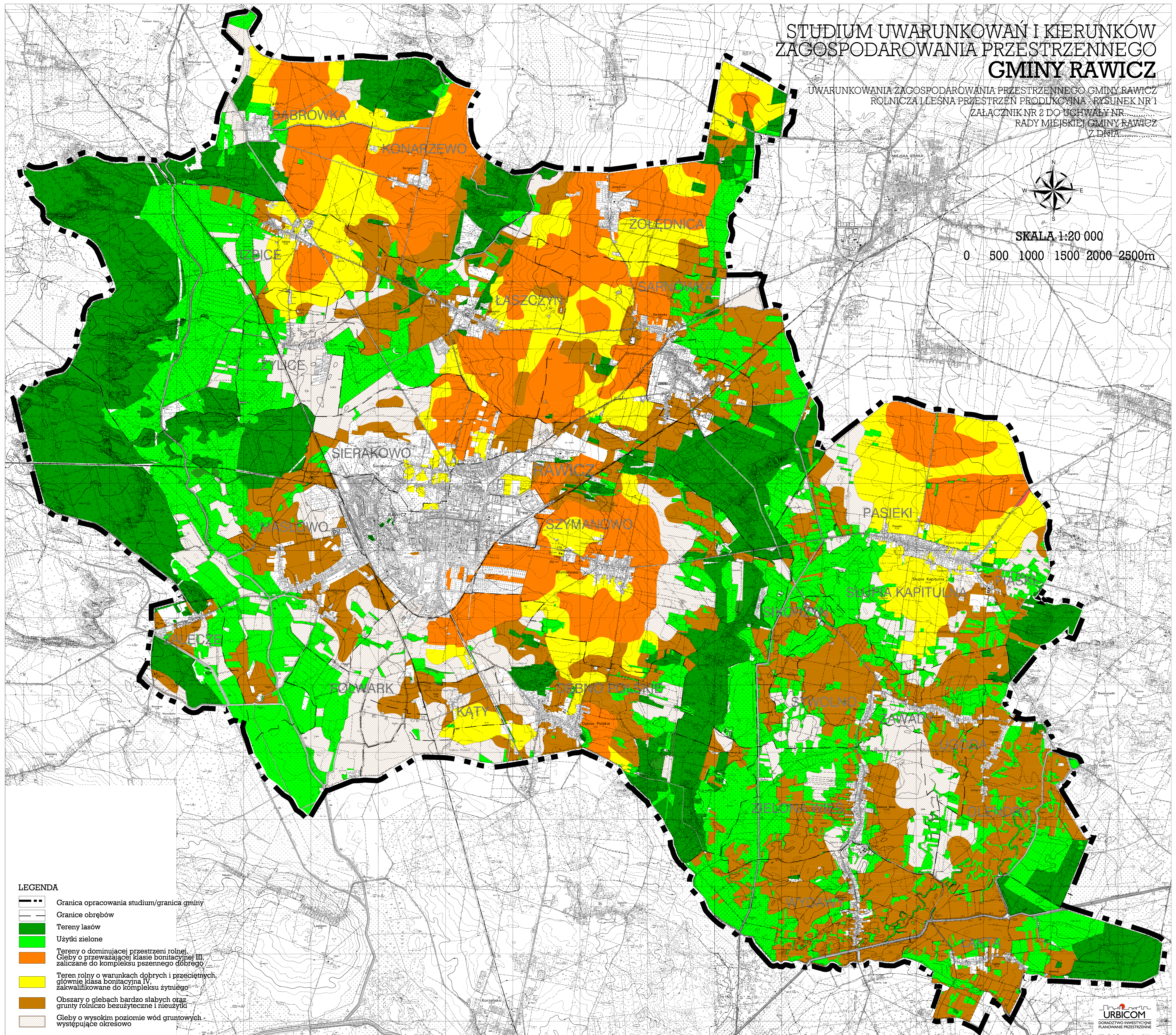
# STUDIUM UWARUNKOWAŃ I KIERUNKÓW ZAGOSPODAROWANIA PRZESTRZENNEGO GMINY RAWICZ

UWARUNKOWANIA ZAGOSPODAROWANIA PRZESTRZENNEGO GMINY RAWICZ  
ROLNICZA I LEŚNA PRZESTRZEN PRODUKCYJNA - RYSUNEK NR 1  
ZAŁĄCZNIK NR 2 DO UCHWAŁY NR .....  
RADY MIEJSKIEJ GMINY RAWICZ  
Z DNIA .....


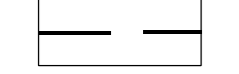








SKALA 1:20 000

0 500 1000 1500 2000 2500m



## LEGENDA

-  Granica opracowania studium/granica gminy
-  Granice obrębów
-  Tereny lasów
-  Użytki zielone
-  Tereny o dominującej przestrzeni rolnej. Gleby o przeważającej klasie bonitacyjnej III, zaliczane do kompleksu pszenno dobrego
-  Teren rolny o warunkach dobrych i przeciętnych, głównie klasa bonitacyjna IV, zakwalifikowane do kompleksu żytniego
-  Obszary o glebach bardzo słabych oraz grunty rolniczo bezużyteczne i nieużytki
-  Gleby o wysokim poziomie wód gruntowych występujące okresowo