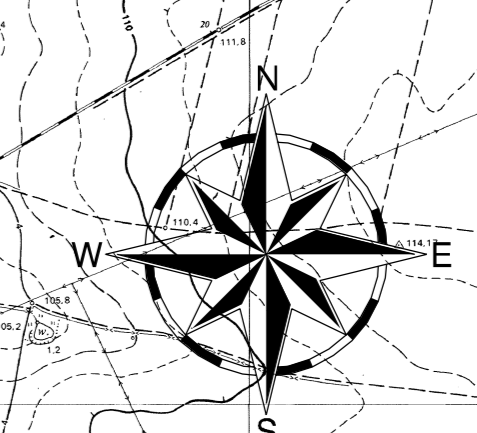


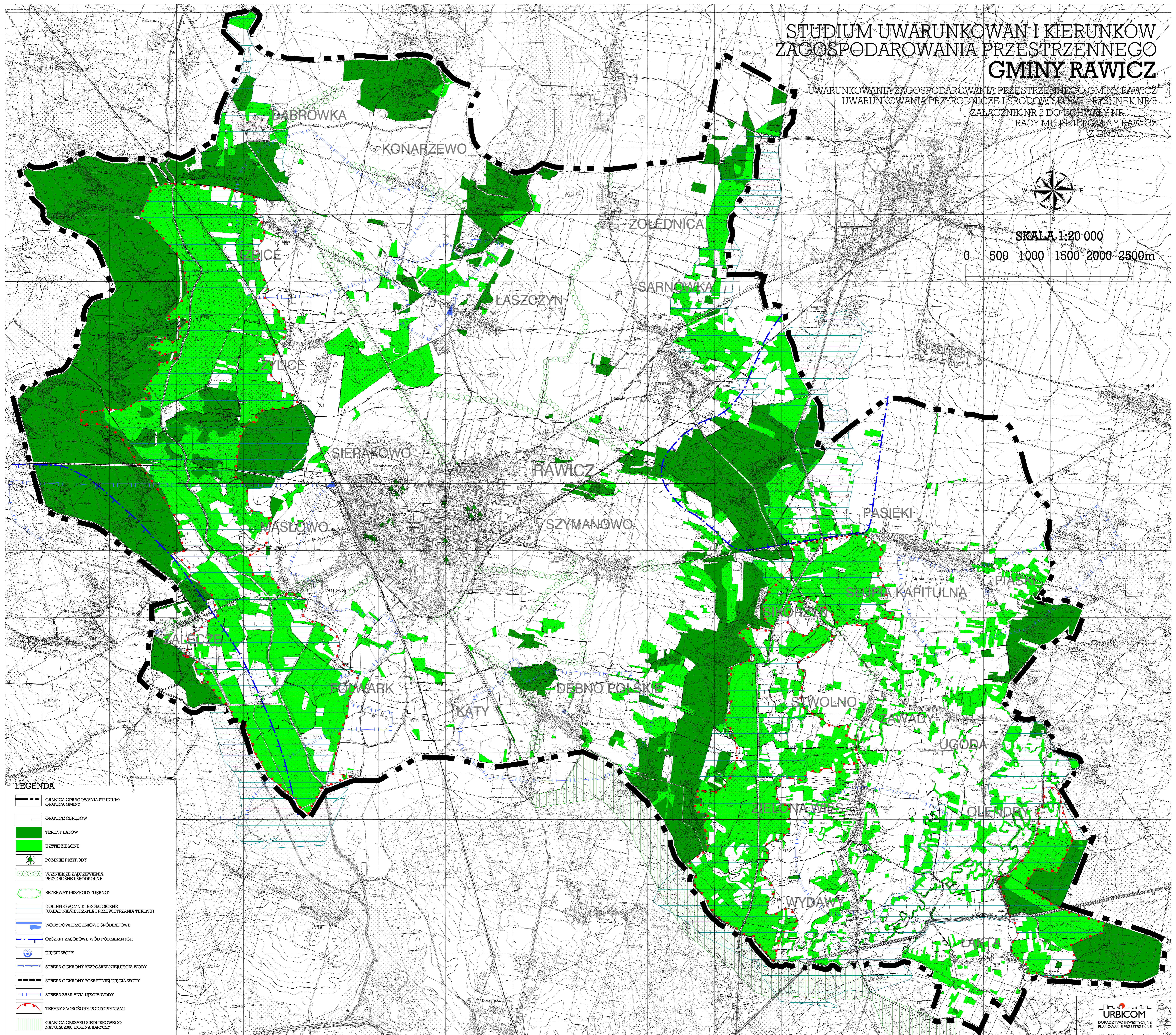
STUDIUM UWARUNKOWAŃ I KIERUNKÓW ZAGOSPODAROWANIA PRZESTRZENNEGO GMINY RAWICZ

UWARUNKOWANIA ZAGOSPODAROWANIA PRZESTRZENNEGO GMINY RAWICZ
UWARUNKOWANIA PRZYRODNICZE I ŚRODOWISKOWE - RYSUNEK NR 5
ZAŁĄCZNIK NR 2 DO UCHWAŁY NR
RADY MIEJSKIEJ GMINY RAWICZ
Z DNIA



SKALA 1:20 000

0 500 1000 1500 2000 2500m



- LEGENDA**
- GRANICA OPRACOWANIA STUDIUM/
GRANICA GMINY
 - GRANICE OBRĘBÓW
 - TERENY LASÓW
 - UŻYTKI ZIELONE
 - POMNIKI PRZYRODY
 - WAZNIEJSZE ZADRZEWIENIA
PRZYRODNE I ŚRODOPOLNE
 - REZERWAT PRZYRODY "DEBNO"
 - DOLINNE ŁĄCZNIKI EKOLOGICZNE
(UKŁAD NAWIETRZANIA I PRZEWIETRZANIA TERENU)
 - WODY POWIERZCHNIOWE ŚRÓDLĄDOWE
 - OBSZARY ZASOBOWE WÓD PODZIEMNYCH
 - UJĘCIE WODY
 - STREFA OCHRONY BEZPOŚREDNIEJ UJĘCIA WODY
 - STREFA OCHRONY POŚREDNIEJ UJĘCIA WODY
 - STREFA ZASILANIA UJĘCIA WODY
 - TERENY ZAGROŻONE PODPIENIAMI
 - GRANICA OBSZARU SIEDLISKOWEGO
NATURA 2000 DOLINA BARYCZY