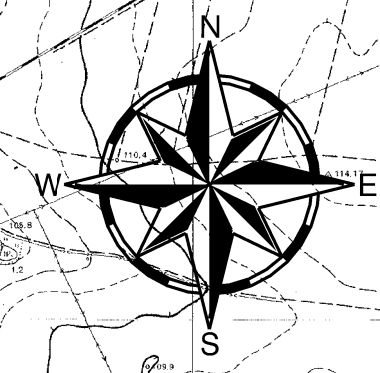
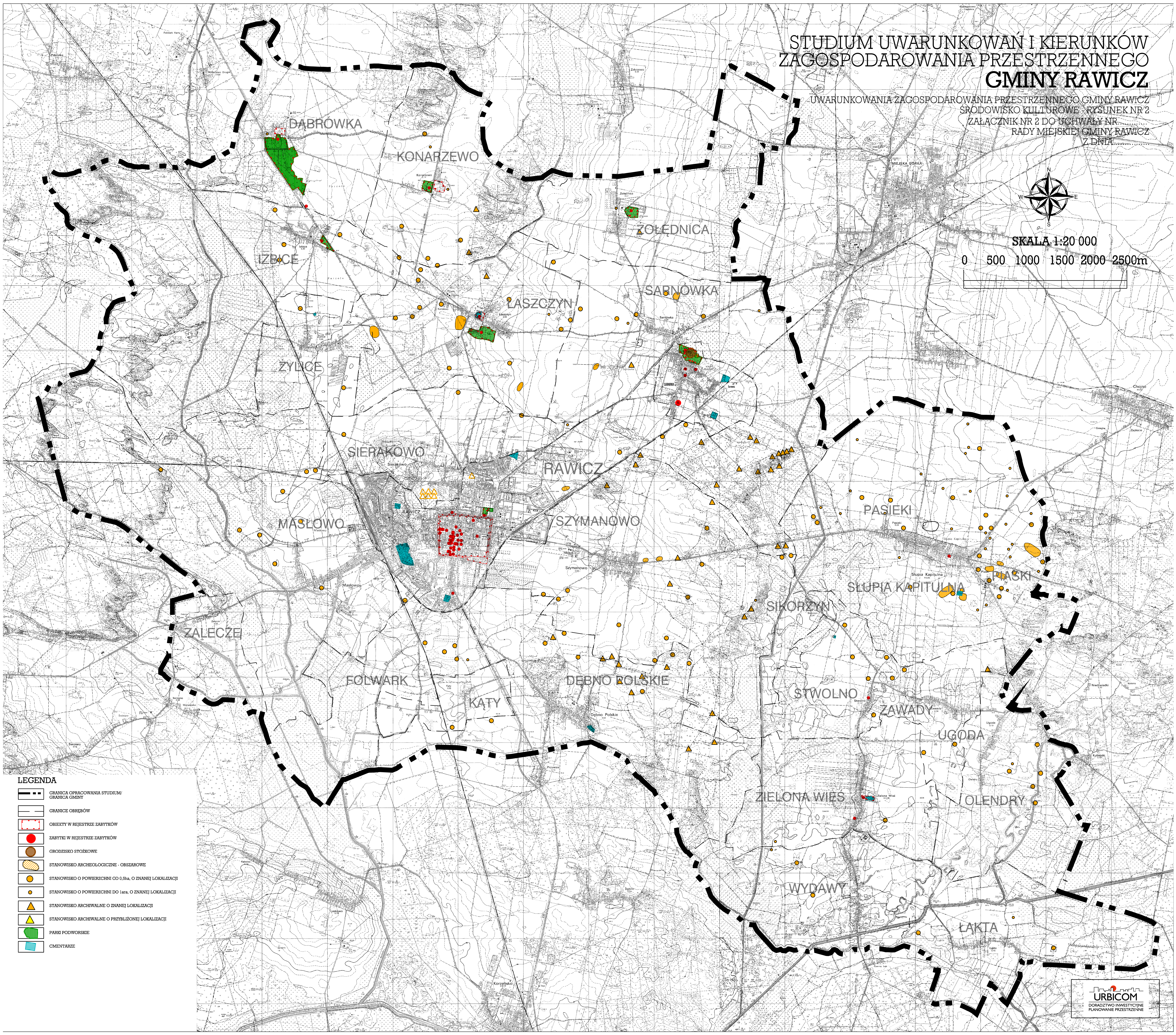


# STUDIUM UWARUNKOWAN I KIERUNKÓW ZAGOSPODAROWANIA PRZESTRZENNEGO GMINY RAWICZ

UWARUNKOWANIA ZAGOSPODAROWANIA PRZESTRZENNEGO GMINY RAWICZ  
ŚRODOWISKO KULTUROWE - RYSUNEK NR 2  
ZAŁĄCZNIK NR 2 DO UCHWAŁY NR .....  
RADY MIEJSKIEJ GMINY RAWICZ  
Z DNIA .....



SKALA 1:20 000  
0 500 1000 1500 2000 2500m



- LEGENDA**
-  GRANICA OPRACOWANIA STUDIUM/  
GRANICA GMINY
  -  GRANICE OBRĘBÓW
  -  OBIEKTY W REJESTRZE ZABYTKÓW
  -  ZABYTKI W REJESTRZE ZABYTKÓW
  -  GRODZISKO STOŻKOWE
  -  STANOWISKO ARCHEOLOGICZNE - OBSZAROWE
  -  STANOWISKO O POWIERZCHNI OD 0,5ha, O ZNAJĘJ LOKALIZACJI
  -  STANOWISKO O POWIERZCHNI DO 1ha, O ZNAJĘJ LOKALIZACJI
  -  STANOWISKO ARCHEIWALNE O ZNAJĘJ LOKALIZACJI
  -  STANOWISKO ARCHEIWALNE O PRZYBLIŻONEJ LOKALIZACJI
  -  PARKI PODWORSKIE
  -  CMENTARZE

