

**UCHWAŁA NR LXII/662/23
RADY MIEJSKIEJ GMINY RAWICZ**

z dnia 26 kwietnia 2023 r.

**w sprawie przystąpienia do sporządzenia zmiany studium uwarunkowań i kierunków zagospodarowania
przestrzennego gminy Rawicz**

Na podstawie art. 18 ust. 2 pkt 15 ustawy z dnia 8 marca 1990 r. o samorządzie gminnym (Dz. U. z 2023 r. poz. 40, 572) i art. 9 ust. 1 w związku z art. 27 ustawy z dnia 27 marca 2003 r. o planowaniu i zagospodarowaniu przestrzennym (t.j. Dz. U. z 2022 r. poz. 503, 1846, 2185, 2747 z 2023 r. poz. 553) uchwala się, co następuje:

§ 1. Przystępuje się do sporządzenia zmiany studium uwarunkowań i kierunków zagospodarowania przestrzennego gminy Rawicz uchwalonego uchwałą Nr LV/576/22 Rady Miejskiej Gminy Rawicz z dnia 26 października 2022 r. w sprawie uchwalenia zmiany Studium uwarunkowań i kierunków zagospodarowania przestrzennego gminy Rawicz.

§ 2. Granice obszarów objętych zmianą, określa załącznik graficzny, stanowiący integralną część niniejszej uchwały.

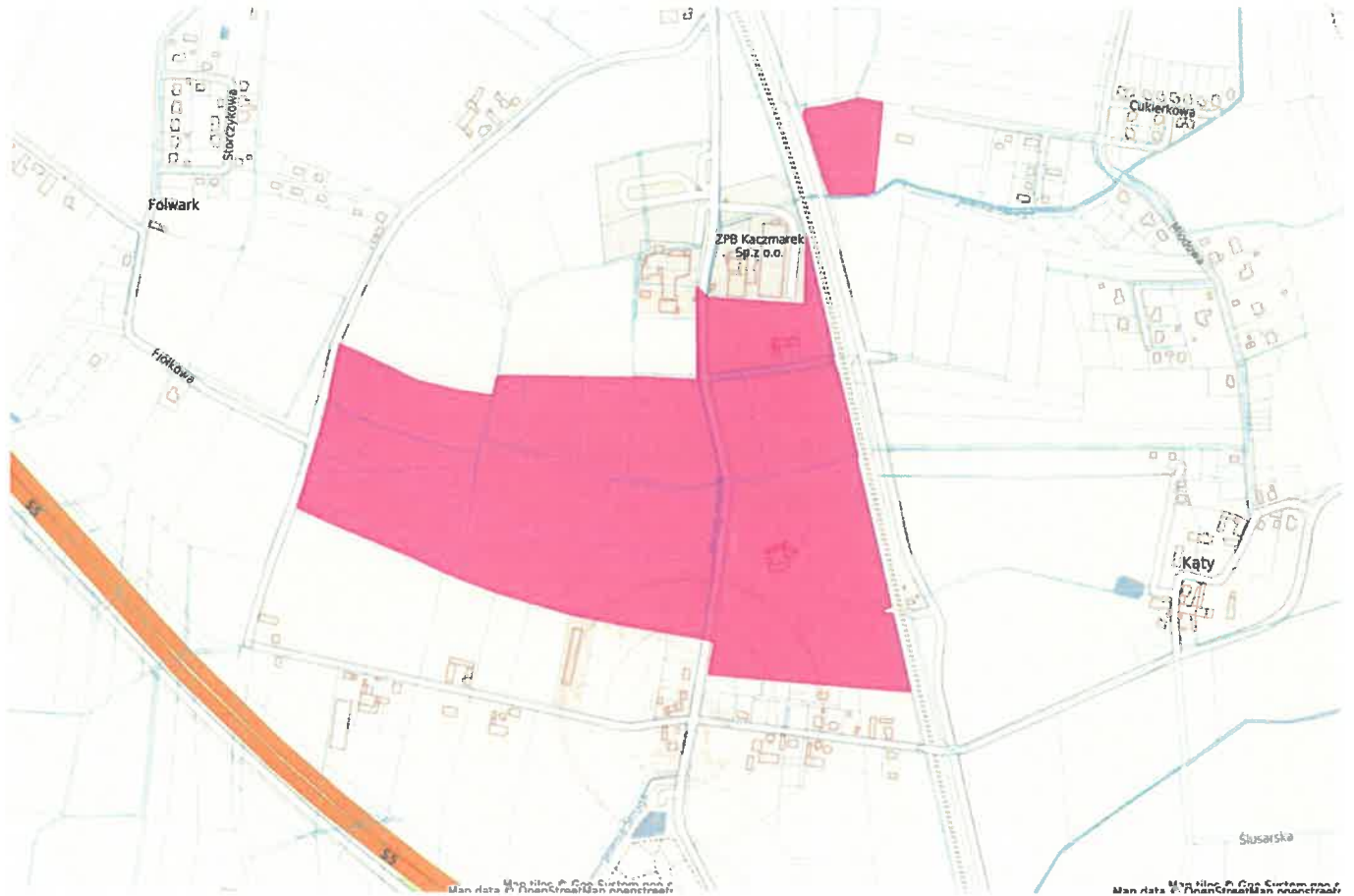
§ 3. Wykonanie uchwały powierza się Burmistrzowi Gminy Rawicz.

§ 4. Uchwała wchodzi w życie z dniem podjęcia.



Przewodniczący
Rady Miejskiej Gminy Rawicz
Marek Przewyżski

Załącznik graficzny
do Uchwały Rady Miejskiej Gminy Rawicz
nr LXII/662/23 z dnia 26 kwietnia 2023 r.



Granica obszaru objętego zmianą studium.

Przewodniczący
Rady Miejskiej Gminy Rawicz
Marek Przybylski

Uzasadnienie

Zgodnie z art. 9 ust. 1 ustawy z dnia 27 marca 2003 r. o planowaniu i zagospodarowaniu przestrzennym (t.j. Dz. U. z 2022 r. poz. 503, 1846, 2185, 2747 z 2023 r. poz. 553) rada gminy podejmuje z własnej inicjatywy lub na wniosek wójta, burmistrza lub prezydenta miasta uchwałę o przystąpieniu do sporządzenia studium uwarunkowań i kierunków zagospodarowania przestrzennego w celu określenia polityki przestrzennej gminy. W związku z art. 27 ww. ustawy zmiana studium następuje w takim samym trybie, w jakim jest ono uchwalane.

Rada Miejska Gminy Rawicz, uchwałą nr LV/576/22 z dnia 26 października 2022 roku uchwaliła studium uwarunkowań i kierunków zagospodarowania przestrzennego gminy Rawicz.

Intencja podyktowana jest wnioskami inwestorów, których uwzględnienie umożliwi rozwój ich działalności produkcyjnej i usługowej na terenie gminy Rawicz.

Przedmiotem zmiany studium jest obszar wskazany na załączniku graficznym. Wskazany teren obejmuje obszary w obrębie geodezyjnym Folwark, gmina Rawicz. Na załączniku wskazującym kierunki rozwoju gminy w obecnie obowiązującym studium teren jest przeznaczony w następujący sposób: tereny rolnicze niższych klas bonitacyjnych, tereny zabudowy mieszkaniowej jednorodzinnej, tereny infrastruktury technicznej, tereny trwałych użytków zielonych, zadrzewień i zakrzewień, tereny zabudowy zagrodowej.

Zmiany podyktowane są potrzebą wyznaczenia nowych kierunków rozwoju tych części miasta i gminy Rawicz.

Biorąc powyższe pod uwagę podjęcie uchwały w sprawie przystąpienia do zmiany studium uwarunkowań i kierunków zagospodarowania przestrzennego Gminy Rawicz jest w pełni uzasadnione.

Przewodniczący
Rady Miejskiej Gminy Rawicz
Marek Przyborski

