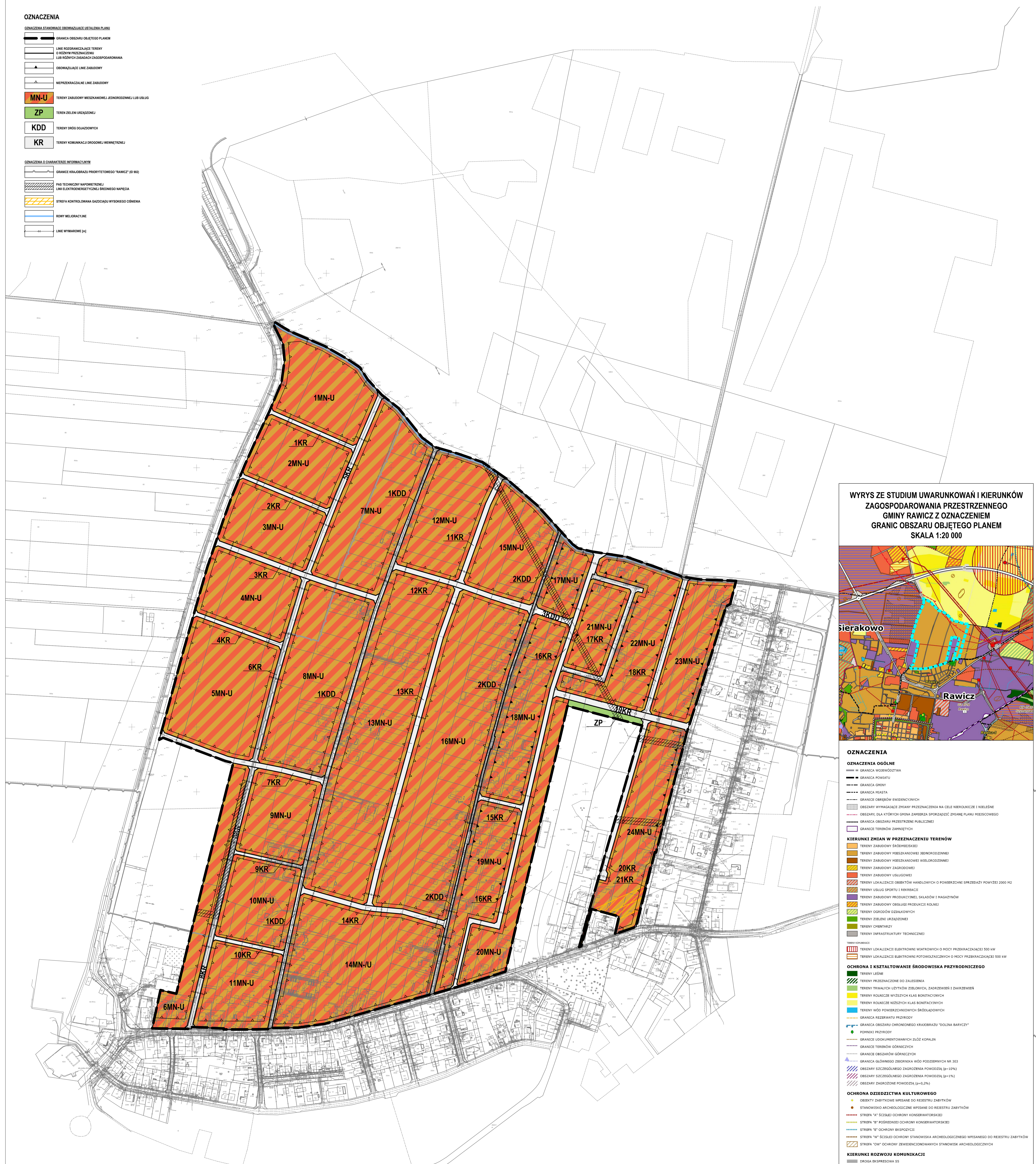


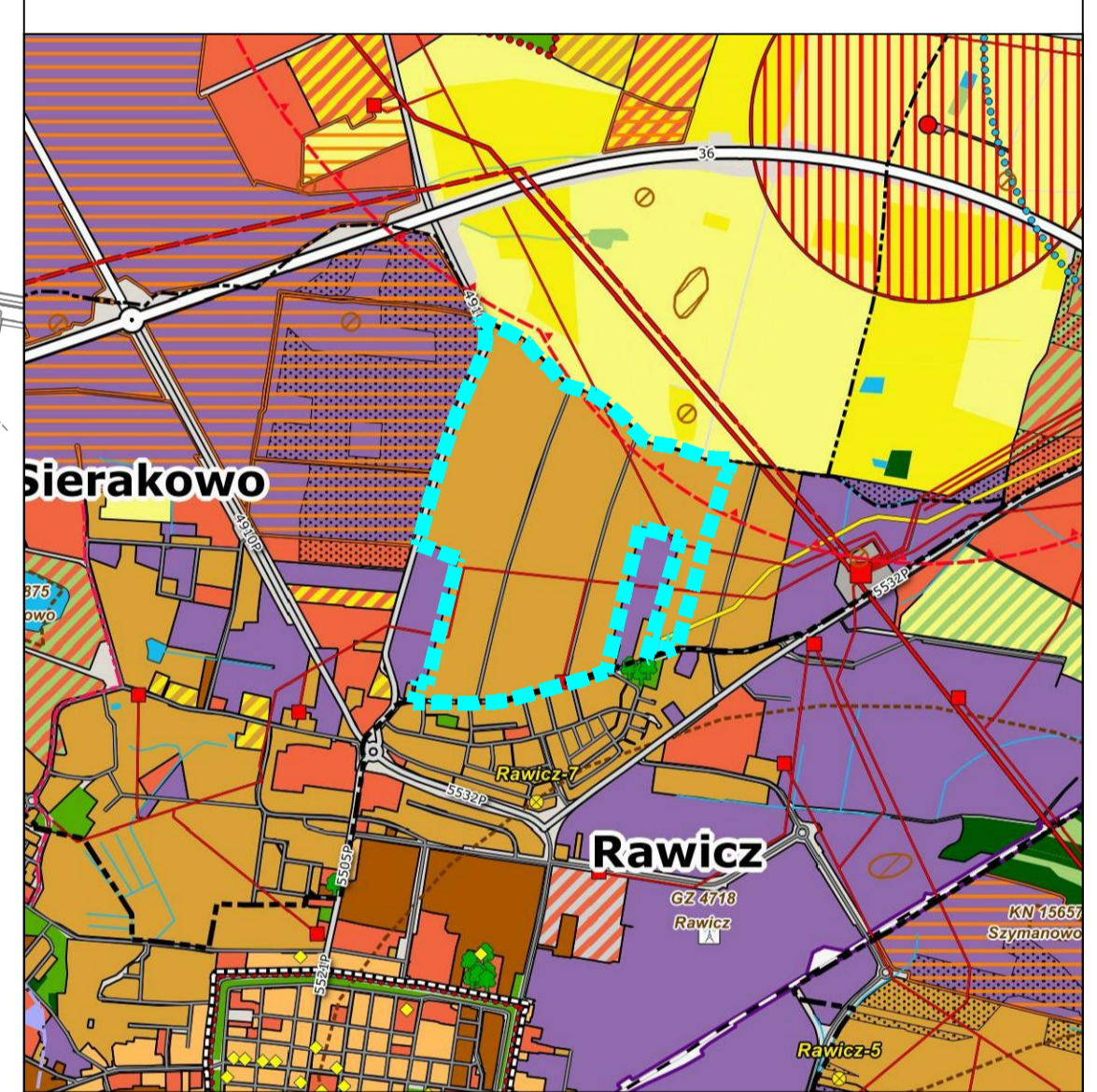
MIEJSCOWY PLAN ZAGOSPODAROWANIA PRZESTRZENNEGO POMIĘDZY UL. ŁASZCZYŃSKĄ I UL. ŁĄKOWĄ W SIERAKOWIE

ZALĄCZNIK NR 1
DO UCHWAŁY NR RADY MIEJSKIEJ GMINY RAWICZ Z DNIA R.

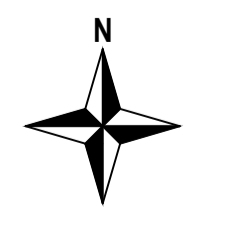
- ### OZNACZENIA
- OZNACZENIA STANOWISKA OBRÓBKAJĄCE USTALENIA PLANU**
- GRANICA OBSZARU OBJĘTEGO PLANEM
 - LINE OGRANICZAJĄCE TERENY O RÓŻNYM PRZEZNACZENIU LUB RÓŻNYCH ZASADACH ZAGOSPODAROWANIA
 - OBOWIĄZUJĄCE LINE ZABUDOWY
 - NEPRZERWISTE LINE ZABUDOWY
- OZNACZENIA O CHARAKTERZE INFORMACYJNYM**
- GRANICE KRAJOBRAZU PRIORYTETOWEGO "RAWICZ" (DZ 102)
 - PAS TECHNICZNY NAPWIERZNEJ LINE ELEKTROENERGETYCZNEJ ŚREDNIEGO NAPIĘCIA
 - STREFA KONTROLOWANA GAZOCIĄGU WYSOKIEGO CIŚNIENIA
 - ROWY MELIORACYJNE
 - LINE WYMIAROWE 1:6
- TERENY ZABUDOWY**
- MN-U** TERENY ZABUDOWY MIESZKANIOWEJ, JEDNOKOŚCIOWEJ LUB USŁUG
 - ZP** TERENY ZIELINI URZĄDOWEJ
 - KDD** TERENY DROG DOJAZDOWYCH
 - KR** TERENY KOMUNIKACJI DROGOWEJ I WENIĘCZNEJ



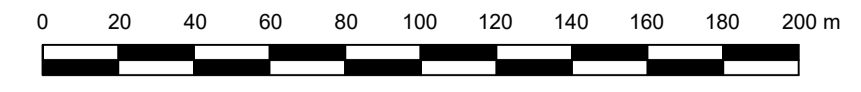
WYRYS ZE STUDIUM UWARUNKOWAŃ I KIERUNKÓW
ZAGOSPODAROWANIA PRZESTRZENNEGO
GMINY RAWICZ Z OZNACZENIEM
GRANIC OBSZARU OBJĘTEGO PLANEM
SKALA 1:20 000



- ### OZNACZENIA
- OZNACZENIA OGÓLNE**
- GRANICA WODIEWÓDZTWA
 - GRANICA POWIATU
 - GRANICA GMINY
 - GRANICE OBRĘBÓW PRZYRODNYCH
 - GRANICE WYMAGAJĄCE ZMIANY ZABEZPIECZENIA NA CELI NIERUCHOMOŚCI I NIELEŚNE
 - OBSZARY WYMAGAJĄCE ZMIANY ZABEZPIECZENIA NA CELI NIERUCHOMOŚCI I NIELEŚNE
 - OBSZARY, DLA KTÓRYCH GMINA ZABEZPIECZA SPORZĄDZĄC ZMIANĘ PLANU MIEJSCOWEGO
 - GRANICE OBSZARÓW PRZEZNACZENIA PUBLICZNEGO
 - GRANICE TERENÓW ZAPNIĘTYCH
- KIERUNKI ZMIAN W PRZEZNACZENIU TERENÓW**
- TERENY ZABUDOWY ŚRODKOWIEJSKIEJ
 - TERENY ZABUDOWY MIESZKANIOWEJ JEDNOKOŚCIOWEJ
 - TERENY ZABUDOWY MIESZKANIOWEJ WIELKOKOŚCIOWEJ
 - TERENY ZABUDOWY ZAGRODOWEJ
 - TERENY ZABUDOWY USŁUGOWEJ
 - TERENY GOSPODARSTWA WARSZTATOWEGO O POWIERZCHNI SPRZEDAŻY POWYŻEJ 2000 M²
 - TERENY USŁUG SPORTU I REKREACJI
 - TERENY ZABUDOWY PRODUKCYJNEJ, SKŁADÓW I MAGAZYNÓW
 - TERENY ZABUDOWY USŁUGI PRODUKCJI KOLEJNEJ
 - TERENY OGRÓDÓW DZIAŁKOWYCH
 - TERENY ZIELINI URZĄDOWEJ
 - TERENY OCHRONY
 - TERENY INFRASTRUKTURY TECHNICZNEJ
- TERENY KOMUNIKACJI**
- TERENY LOKALIZACJI ELEKTROWNI WATROWEJ O MOCI PRZEKAZAŃCZEJ 500 kW
 - TERENY LOKALIZACJI ELEKTROWNI FOTOWOLTAICZNEJ O MOCI PRZEKAZAŃCZEJ 500 kW
- OCHRONA I KSZTAŁTOWANIE ŚRODOWISKA PRZYRODNICZEGO**
- TERENY ŚCISŁE
 - TERENY PRZEZNACZONE DO ZAŁĘSNIENIA
 - TERENY TRWAŁYCH UŻYTKÓW ZIELONYCH, ZAGRODZIENI I ZAKRZEWIENI
 - TERENY ROLNICZE WYŻSZYCH KLAS BONTACYJNYCH
 - TERENY ROLNICZE NIŻSZYCH KLAS BONTACYJNYCH
 - TERENY WÓD POWIERZCHNIOWYCH SKŁADÓW I MAGAZYNÓW
 - GRANICA REZERWU PRZYRODY
 - GRANICE OBSZARU CHRONIONEGO KRAJOBRAZU "POLNA BARCZYŃ"
 - POMNIKI PRZYRODY
 - GRANICE OCHRONY PAMIĘTKI "DZIEŃ KOPALNI"
 - GRANICE TERENÓW GÓRNICZYCH
 - GRANICE OBSZARÓW GÓRNICZYCH
 - GRANICA GŁÓWNEGO ZBIORNIKA WÓD PODZIEMNYCH NR 303
 - OBSZARY SZCZEGÓLNEGO ZAGROZĘNIA POWODZI (0-10%)
 - OBSZARY SZCZEGÓLNEGO ZAGROZĘNIA POWODZI (0-1%)
 - OBSZARY ZAGROZĘNIA POWODZI (0-0,2%)
- OCHRONA DZIEDZICTWA KULTUROWEGO**
- OBIEKTY ZABYTKOWE WPISANE DO REJESTRU ZABYTKÓW
 - STANOWISKO ARCHEOLOGICZNE WPISANE DO REJESTRU ZABYTKÓW
 - STREFA "A" ŚCISŁEJ OCHRONY KONSERWATORSKIEJ
 - STREFA "B" ROZBIERNEJ OCHRONY KONSERWATORSKIEJ
 - STREFA "C" OCHRONY EKSPONICZNEJ
 - STREFA "D" ŚCISŁEJ OCHRONY STANOWISKA ARCHEOLOGICZNEGO WPISANEGO DO REJESTRU ZABYTKÓW
 - STREFA "E" OCHRONY ZEWDONCENOWNYCH STANOWISK ARCHEOLOGICZNYCH
- KIERUNKI ROZWOJU KOMUNIKACJI**
- DROGA EKSPRESOWA S5
 - DROGA KRAJOWA NR 36
 - DROGI WODIEWÓZKIE
 - DROGI POWIATOWE
 - DROGI GMINNE ISTNIEJĄCE
 - WEZŁ DROGOWY "RAWICZ"
 - LINE KOLEJOWE
- KIERUNKI ROZWOJU INFRASTRUKTURY TECHNICZNEJ**
- ISTNIEJĄCE LINE ELEKTROENERGETYCZNE WYSOKIEGO NAPIĘCIA 110 kV
 - PROJEKTOWANE LINE ELEKTROENERGETYCZNE WYSOKIEGO NAPIĘCIA 110 kV
 - LINE ELEKTROENERGETYCZNE ŚREDNIEGO NAPIĘCIA
 - ISTNIEJĄCY GŁÓWNY PUNKT ZASILANIA
 - PROJEKTOWANY GŁÓWNY PUNKT ZASILANIA
 - STACJE TRANSFORMATOROWE
 - GAZOCIĄG WYSOKIEGO CIŚNIENIA ONDRO
 - GAZOCIĄG WYSOKIEGO CIŚNIENIA ONDRO
 - ZŁUKOWIDOWANE ODWIERTY GAZU
 - URĘCZA WÓD PODZIEMNYCH
 - OCZYSZCZALNIA ŚCIEKÓW
 - STACJE BAZOWE TELEFONII KOMÓRKOWYCH
 - ELEKTROWNIE WATROWE
 - GRANICA OBSZARU OBJĘTEGO PLANEM



SKALA 1:2000



UKŁAD WSPÓŁRZĘDNYCH: PUWG 2000 STREFA 6
MAPA ZASADNICZA POZYSKANA Z PAŃSTWOWEGO ZASOBU
GEODEZYJNEGO I KARTOGRAFICZNEGO