

**UCHWAŁA NR IX/64/24
RADY MIEJSKIEJ GMINY RAWICZ**

z dnia 25 września 2024 r.

**w sprawie przystąpienia do sporządzenia miejscowego planu zagospodarowania dla wybranych terenów
w gminie Rawicz**

Na podstawie art. 18 ust. 2 pkt 5 ustawy z dnia 8 marca 1990 r. o samorządzie gminnym (Dz.U. z 2024 r. poz. 609, 721) i art. 14 ust. 1 w zw. z art. 27 ustawy z dnia 27 marca 2003 roku o planowaniu i zagospodarowaniu przestrzennym (Dz.U. z 2024 r. poz. 1130) **uchwała się, co następuje:**

§ 1. Przystępuje się do sporządzenia miejscowego planu zagospodarowania przestrzennego **dla wybranych terenów w gminie Rawicz.**

§ 2. 1. Granice obszaru objętego projektem planu oznaczono na rysunku, stanowiącym załączniki od 1 do 6 do niniejszej uchwały.

2. Dopuszcza się uchwalanie planu miejscowego w częściach dla wybranych terenów.

§ 3. Opracowanie obejmuje problematykę wskazaną w art. 15 ust. 2 i ust. 3 ustawy z dnia 27 marca 2003 r. o planowaniu i zagospodarowaniu przestrzennym.

§ 4. Wykonanie uchwały powierza się Burmistrzowi Gminy Rawicz.

§ 5. Uchwała wchodzi w życie z dniem podjęcia.



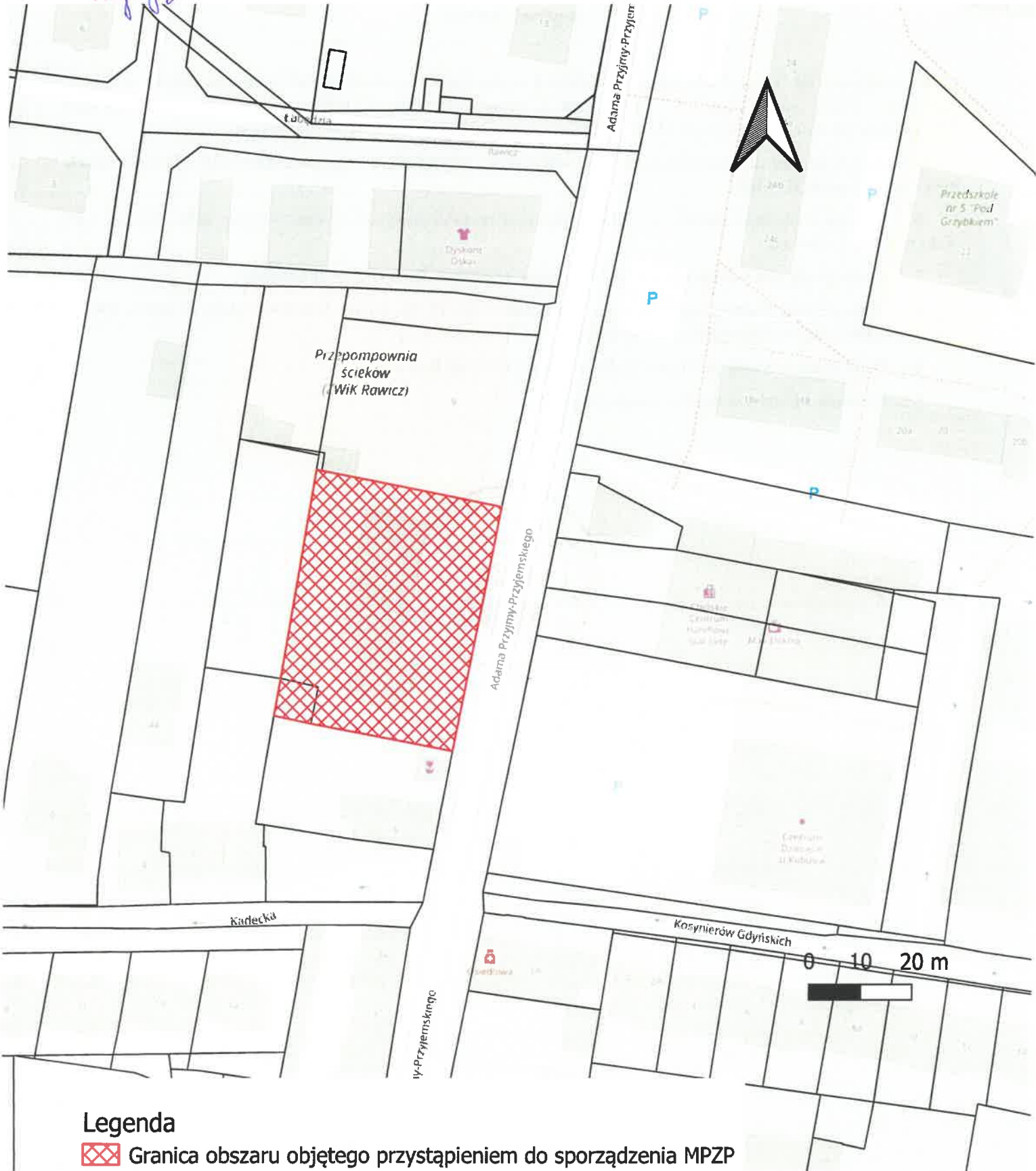
Przewodniczący
Rady Miejskiej Gminy Rawicz
Marek Przebylski

**Załącznik nr 1
do uchwały Rady Miejskiej Gminy Rawicz
nr IX/64/24 z dnia 25 września 2024 r.**

skala 1:1000

Obręb Rawicz

Przewodniczący
Rady Miejskiej Gminy Rawicz
Marek Przybylski



Legenda

 Granica obszaru objętego przystąpieniem do sporządzenia MPZP

**Załącznik nr 2
do uchwały Rady Miejskiej Gminy Rawicz
nr IX/64/24 z dnia 25 września 2024 r.**

skala 1:3000

Obręb: Rawicz, Sierakowo

Przewodniczący
Rady Miejskiej Gminy Rawicz
Marek Przybylski



Legenda

 Granica obszaru objętego przystąpieniem do sporządzenia MPZP

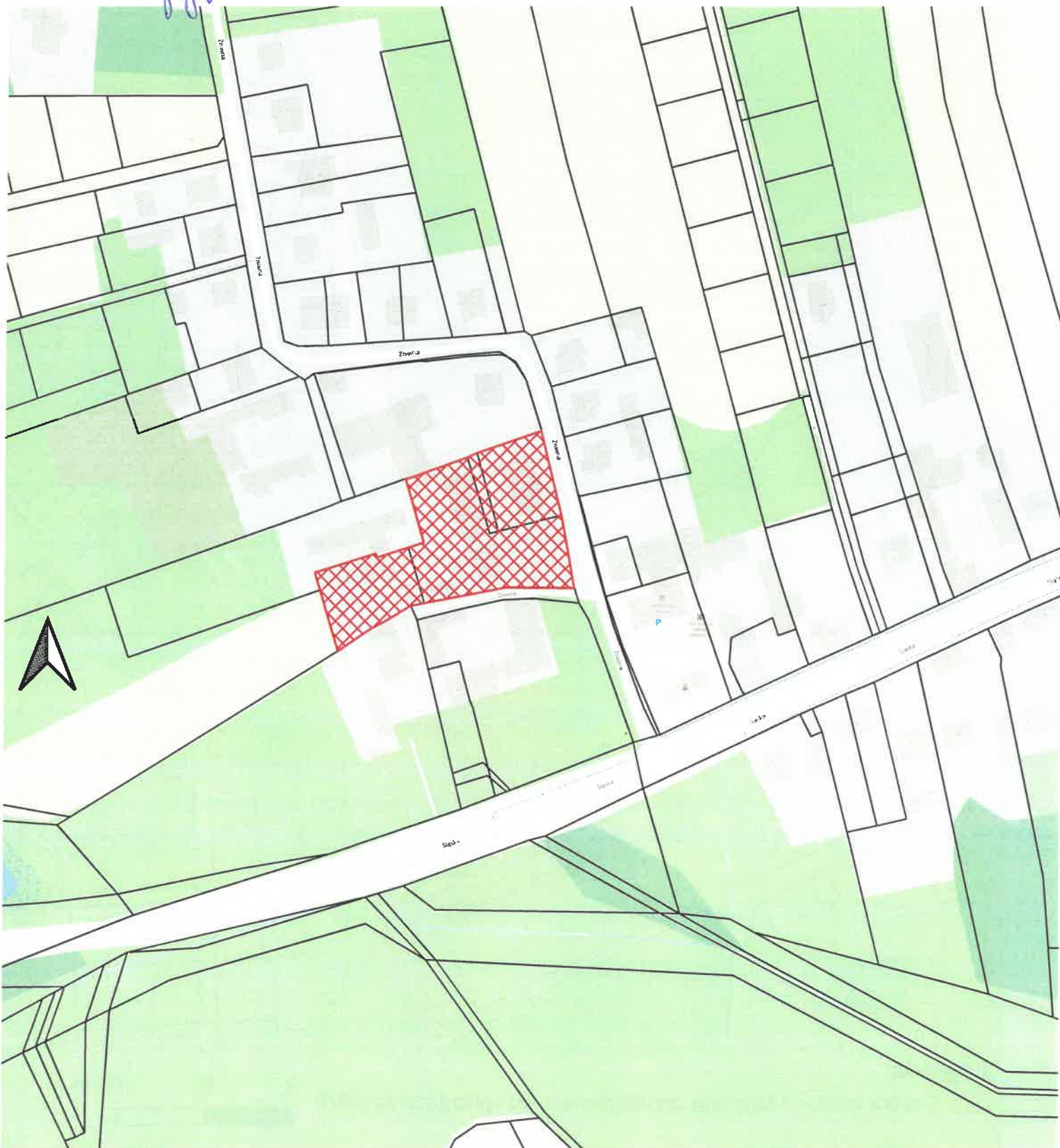


**Załącznik nr 3
do uchwały Rady Miejskiej Gminy Rawicz
nr IX/64/24 z dnia 25 września 2024 r.**

skala 1:2000

Obręb Masłowo

Przewodniczący
Rady Miejskiej Gminy Rawicz
Marek Przybylski



Legenda

 Granica obszaru objętego przystąpieniem do sporządzenia MPZP

0 25 50 m



**Załącznik nr 4
do uchwały Rady Miejskiej Gminy Rawicz
nr IX/64/24 z dnia 25 września 2024 r.**

skala 1:5000

Obręb: Rawicz, Sarnowa

Przewodniczący
Rady Miejskiej Gminy Rawicz
Marek Przybylski



Legenda

 **Granica obszaru objętego przystąpieniem do sporządzenia MPZP**

0 100 200 m



**Załącznik nr 5
do uchwały Rady Miejskiej Gminy Rawicz nr IX/64/24 z dnia 25 września 2024 r.**

Przewodniczący
Rady Miejskiej Gminy Rawicz
Marek Przytycki

skala 1:4000

Obręb: Rawicz



Legenda

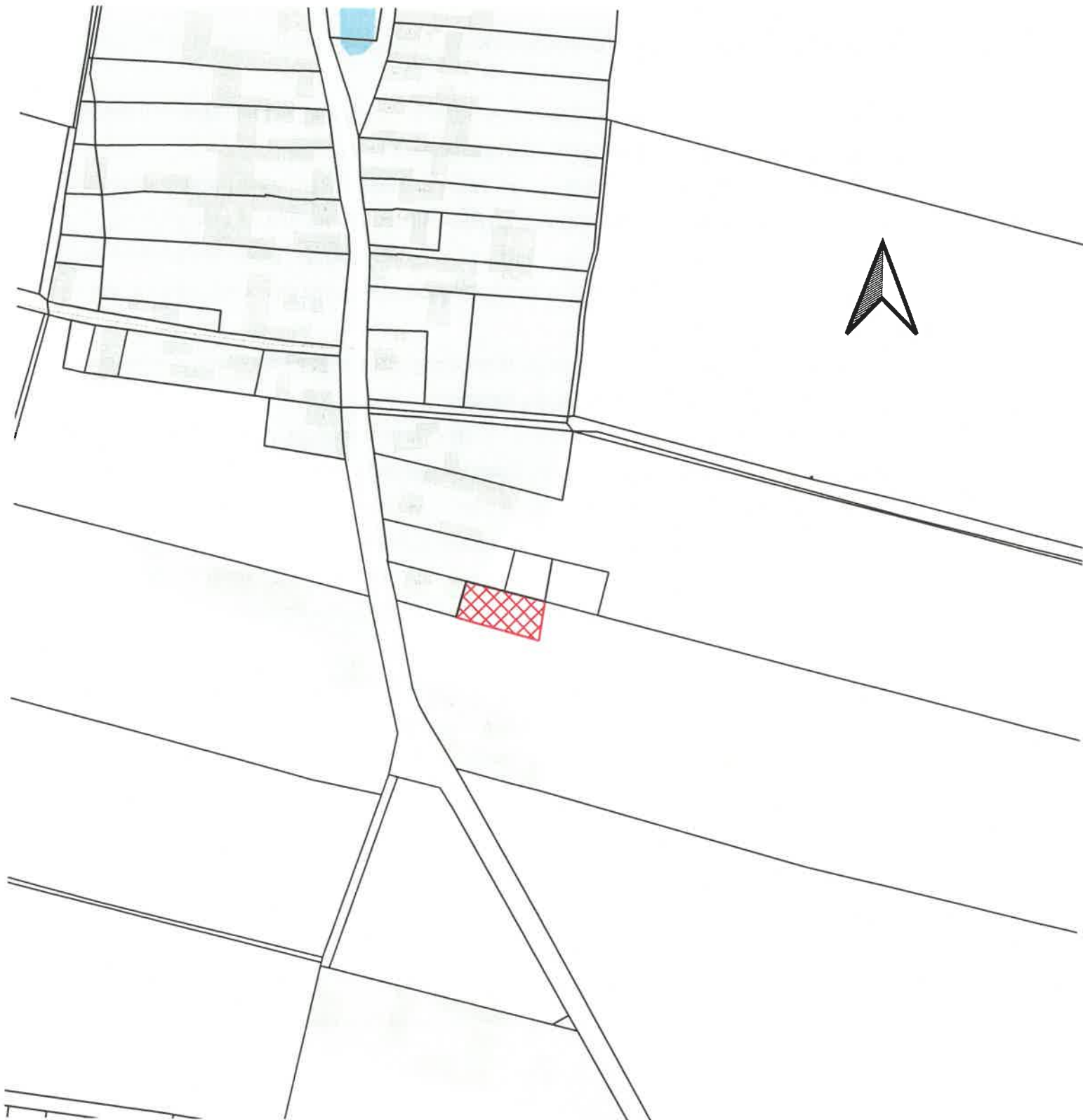
 Granica obszaru objętego przystąpieniem do sporządzenia MPZP

**Załącznik nr 6
do uchwały Rady Miejskiej Gminy Rawicz
nr IX/64/24 z dnia 25 września 2024 r.**

skala 1:3000

Obręb: Żołędnica

Przewodniczący
Rady Miejskiej Gminy Rawicz
Marek Przybylski



Legenda

 Granica obszaru objętego przystąpieniem do sporządzenia MPZP

0 50 100 m

UZASADNIENIE

O przystąpieniu do sporządzenia miejscowego planu zagospodarowania przestrzennego (dalej MPZP) rozstrzyga, zgodnie z art. 14 ust. 1 ustawy o planowaniu i zagospodarowaniu przestrzennym, rada gminy w drodze uchwały.

Na obszarach objętych wnioskiem obowiązują obecnie następujące uchwały Rady Miejskiej Gminy Rawicz:

1. XXXIII/387/21 z 14 kwietnia 2021 r. w sprawie miejscowego planu zagospodarowania przestrzennego terenu w rejonie ulicy Kadeckiej w Rawiczu, gmina Rawicz;
2. LIII/566/22 z 28 września 2022 r. w sprawie miejscowego planu zagospodarowania przestrzennego „Sierakowo Poligon” w obrębach geodezyjnych Sierakowo oraz Rawicz, gmina Rawicz;
3. XXVI/280/20 z dnia 23 września 2020 r. w sprawie miejscowego planu zagospodarowania przestrzennego „Rawicz Zachód – Sarnowa” w obrębach geodezyjnych Rawicz oraz Sarnowa, gmina Rawicz;
4. VIII/54/24 z 28 sierpnia 2024 r. w sprawie miejscowego planu zagospodarowania przestrzennego „Masłowo” w obrębie geodezyjnym Masłowo, gmina Rawicz;
5. XXXIII/389/21 z 14 kwietnia 2021 r. w sprawie miejscowego planu zagospodarowania przestrzennego „Żołędnica” w obrębie geodezyjnym Żołędnica, gmina Rawicz.

Dla przedmiotowych obszarów mieszkańcy składali wnioski o zmiany obecnie obowiązujących planach miejscowych. Ponadto część ze zmian dotyczy terenów gminnych.

Mając powyższe na uwadze, wychodząc naprzeciw mieszkańcom gminy Rawicz oraz dążąc do ujednolicenia zapisów dla każdego z obszarów objętych MPZP w gminie Rawicz zasadne jest podjęcie prac nad wskazaną uchwałą.

Przewidywany sposób zagospodarowania terenu objętego uchwałą jest zgodny z ustaleniami obowiązującego „Studium uwarunkowań i kierunków zagospodarowania przestrzennego gminy Rawicz” (uchwała Rady Miejskiej Gminy Rawicz nr LV/576/22 z dnia 26 października 2022 roku), gdzie obszar objęty uchwałą został oznaczony w następujący sposób: tereny zabudowy mieszkaniowej jednorodzinnej, tereny zabudowy usługowej, tereny zabudowy zagrodowej, tereny usług sportu i rekreacji, tereny zabudowy śródmiejskiej.

Podjęcie uchwały o przystąpieniu do sporządzenia zmiany miejscowego planu zagospodarowania przestrzennego poprzedzone zostało wykonaniem analiz zgodnie z art. 14 ust. 5 ustawy z dnia 27 marca 2003 r. o planowaniu i zagospodarowaniu przestrzennym.

Przedstawiona sytuacja uzasadnia podjęcie uchwały o przystąpieniu do sporządzenia miejscowego planu zagospodarowania przestrzennego.

Przewodniczący
Rady Miejskiej Gminy Rawicz
Marek Przybylski